

Innenanbau



Selbstklebende Premium-Möbeldekorfolie

zur individuellen Beklebung glatter Möbeloberflächen im Innenbereich



- Erneuern Sie Ihr Möbeldesign
- Individualisieren Sie Ihre Inneneinrichtung
- Frischen Sie ältere Wohnmobile auf
- Schützen Sie Ihre Mietfahrzeuge
- Beliebig oft rückstandslos repositionierbar
- Kann beim Bekleben mehrfach angelegt und wieder abgelöst werden
- Blasenfreie Oberfläche dank Luftkanal-Technologie
- Hohe Temperaturechtheit (-20°C bis +80°C)
- Fühlbare Oberflächen-Strukturen (dekorabhängig)
- 10 schicke Dekore zur Auswahl
- Whiteboard-Funktion bei Folientyp Weiß Hochglanz
- Foliengröße: B 62 x L 230 cm

Alle Details und Foliendekore finden Sie auf Seite 658

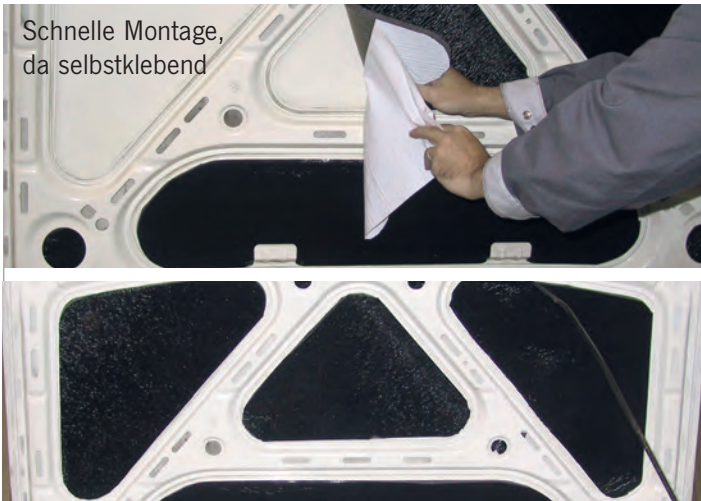


Schalldämmung.....	654
Isolationsmatten.....	655
Möbelbauplatten.....	656 – 657
Möbeldekorfolien.....	658
Kantenschutz, Umleimer.....	659
Innenverkleidung, Bodenplatten.....	660 – 661
Möbelgriffe + Push Locks.....	662 – 663
Zuhaltungen + Möbelbauteile.....	664 – 666
Möbelbau-Scharniere.....	667 – 668

Möbelbau-Komponenten.....	669 – 670
Lüftungsgitter.....	671
Auszüge, Schubladenführungen.....	672
Hubtische.....	673 – 675
Tischfüße.....	676 – 678
Tischgleitschienen + Schwenktischgestelle.....	677
Polsterstoffe.....	679
Schaumstoffe + Polsterzubehör.....	680 – 681
Gardinenzubehör.....	682 – 683

Schalldämmung für Profis – für Ruhe im Fahrzeug

Schnelle Montage,
da selbstklebend



Selbstklebende Schalldämm-Isolationsmatte

- Dämmt Fahr- und Motorgeräusche
- Oberflächenversiegelt:
Es kann keine Feuchtigkeit eindringen
- Isolierend gegen:
Öl, Wasser und Benzin
- Leicht mit dem Messer
zu bearbeiten
- Rückseitig mit Selbst-
klebefolie bezogen

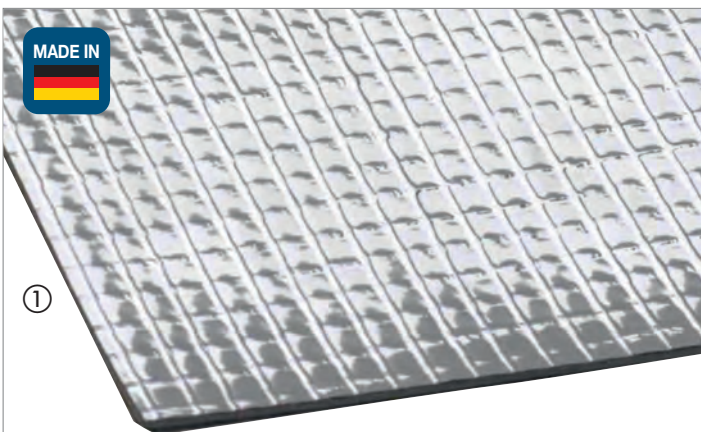


Mattengröße: 1000 x 500 mm

Set: 4 Matten 2 mm

50021

37,99



Anti-Vibrations-Schalldämmmatten DeLuxe

- Öl- und treibstoffdichte Oberfläche
- Alterungsbeständig
- Schnelle und einfache Montage,
da selbstklebende Ausführung
- Temperaturstabil bis 140 Grad
- Plattenmaß: 0,8 m x 1,2 m = 0,96 m²
- Stärke: ca. 4 mm
- Gewicht: ca. 4,1 kg/Platte (4,3 kg/m²)



① Antivibrationsmatte

Das ideale Produkt, um Motorräume zu dämmen wenn wenig Platz zur Verfügung steht. Der Schwerpunkt liegt auf der Vibrationsdämpfung. Der Verbau ist problemlos, da Sie die Plattenware über die rückseitig selbstklebende Folie einfach auf die Wände im Motorraum kleben. Auch als Schalldämmung einsetzbar.

Ideal geeignet um Vibrationen an der Karosserie von Kastenwägen zu reduzieren. Installation auf Blech, Boden etc.

50012 1 49,99

② Passend dazu: Gewebeverstärktes Alu-Klebeband

50 mm, 50m lang, Stärke 0,15 mm 990163 24 8,30



Tipps und Tricks zur Fahrzeugisolation

Vorarbeiten:

Ihr Fahrzeug (Kastenwagen oder Kombi) ist soweit vorbereitet, dass Sie mit den ersten Schritten zur Isolierung beginnen können. Die vorhandenen Innenverkleidungen sind demontiert und Ausschnitte für spätere Einbauten, wie Fenster, CEE-Steckdose, Kamine oder Lüftungsgitter sind gemacht. Damit Sie nun mit der Isolierung beginnen können, müssen die Seitenwände Ihres Fahrzeugs trocken und fettfrei sein. Auch eventuelle Wachsrückstände entfernen.

Isolierung:

Zur Isolierung der Fahrzeugseitenwände, der Decke und des Bodens empfehlen wir unseren X-trem Isolator. Dieser weist folgende Vorteile gegenüber anderen Isolierungsmaterialien, wie z.B. Styropor oder Steinwolle auf: Man kann X-trem Isolator hervorragend mit einem scharfen Messer schneiden und dieses Isolierungsmaterial ist biegsam und lässt sich gut an die Wölbungen der Fahrzeugkarosserie anpassen.

Weitere Vorteile: Sehr hohe Isolierung schon bei geringen Materialstärken (spart Platz und Gewicht), ist geschlossenporig (kann kein Wasser aufnehmen) und ab 15 mm Stärke auch schwer entflammbar.

Zuerst schneiden Sie einige Stücke des X-Trem Isolators auf die gewünschte Größe zu. Halten Sie ihn dazu an die zu isolierende Fläche an und bedenken Sie, dass bei schwer zugänglichen Flächen später das Isolationsstück samt Kleber angebracht werden muss.

Streichen Sie nun die zugeschnittenen X-trem Teile mit Einkomponentenkleber (Art.-Nr. 50036) ein. Dazu eignet sich am Besten ein breiter Pinsel oder ein feiner Zahnschachtel. Danach tragen Sie den Kleber auf die Seitenwand bzw. Decke auf. Hierfür kann nur ein Pinsel benutzt werden.

Egal für welchen Kleber Sie sich entscheiden, es müssen beide Flächen eingestrichen werden. Des weiteren muss die Verklebung flächig erfolgen, damit sich zwischen Fahrzeugblech und X-trem Isolator kein Luftraum befinden kann. Damit wird der Taupunkt in die Isolierung verlagert und somit die Kondenswasserbildung verhindert. Ist der Kleber nun aufgetragen, erfolgt nach einer Abluftzeit das Aufsetzen des X-trems. Hierbei ist für die Klebkraft nicht die Dauer des Anpressens ausschlaggebend, sondern die Höhe des Anpressdrucks. Drücken Sie deshalb den X-trem Isolator an allen Stellen richtig an. So verfahren Sie mit Wand und Decke. Auch für den Boden können Sie X-trem Isolationsmaterial verwenden. Hier wird der X-trem Isolator jedoch nicht geklebt, sondern nur unter die Bodenplatte gelegt. Wenn Sie diese Ratschläge befolgen, haben Sie im Sommer ein kühleres und im Winter ein wärmeres Fahrzeug, wobei bei der Isolierung ausnahmsweise der Grundsatz gilt: Viel hilft viel !!!

Mehr Infos: www.reimo.com



Flexibles Akustikvlies

- Gute Schallabsorption
- Geringes Gewicht
- 100% PES, recycelbar
- Schwer entflammbar gemäß DIN 4102 (B1)
- Gleicht Unebenheiten der Begrenzungsflächen aus.
- Stärke: ca. 40 mm

Weiches und flexibles Akustikvlies. Bei unebenen Oberflächen passt sich das weiche Vlies ideal an, wie zum Auskleiden von Hohlräumen. Perfekt geeignet zum Schalldämmen von Fahr- und Windgeräuschen

Maße: 50x100 cm

50008 1 33,99

Spezialkleber für X-Trem-Isolator



① Kleber Macroplast

Universell einsetzbar für die Verklebung verschiedenster Materialien wie Holz, diverse Kunststoffe, Metalle, Filze uvm..., sowohl miteinander als auch untereinander. Macroplast B 2168 ist nicht geeignet zum Verkleben von Polystyrolschaum, PE, PP, PTFE und Weich-PVC.

650 g Dose

50036 10 23,49
GP* 36,14 / 1 kg

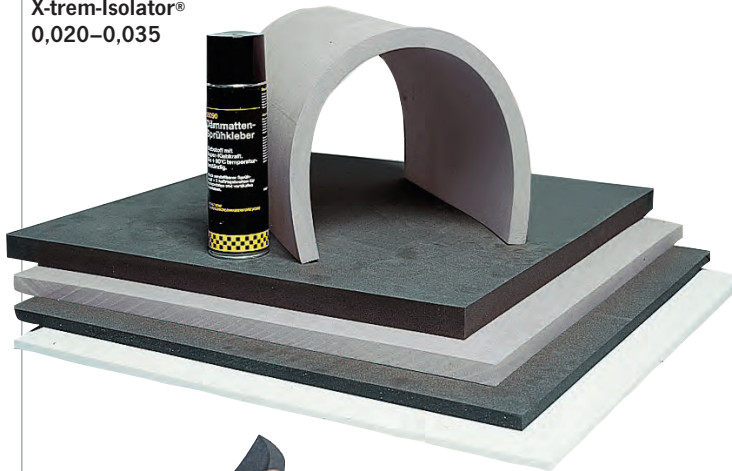
Kraftsprühkleber

Kleben auf Holz, Metall und Kunststoffen sowie X-trem.

- ② 400 ml, Hitzebeständig bis 110°C GP* 42,47 / 1 Liter 500130 12 16,99
- ③ 500 ml, Hitzebeständig bis 80°C GP* 43,98 / 1 Liter 50013 12 21,99

Für ein besseres Wohnklima – dampfdichte Fahrzeugisolation

Wärmeleitwert:
X-trem-Isolator®
0,020–0,035



Reimo X-Trem Isolator®

- Seit über 30 Jahren bei Reimo bewährt
- X-trem-Isolator nimmt keine Feuchtigkeit auf
- Extrem biegsam (360°), schmiegt sich optimal an die Karosserie an
- Quietscht nicht, wirkt entdröhnend, beständig gegen die meisten Lösungsmittel und hohe Temperaturen und baubiologisch weitgehend unbedenklich
- Aus geschlossenporig verschäumtem Polyethylen
- Hoch wärmedämmend (Bergsteiger schlafen auf Eis mit Mattendicke von 15 mm!)
- Extrem leicht (spart Ihnen im Laufe der Zeit ganz schön Sprit)

EXKLUSIV

Überaus einfach zu bearbeiten
(z. B. mit Klingenmesser.
Der Isolator reißt nicht ein,
franst nicht aus und
fasert auch nicht.)



X-trem-Isolator®

Farbe: Schwarz. (Versand nur per Spedition mögl.) 🚚

Plattengröße ca. 1 x 2 m, Preis pro Platte:

Stärke 5 mm	GP 6,75/1 qm	500020	1	13,49
Stärke 10 mm	GP 9,30/1 qm	50015	1	18,59
Stärke 15 mm	GP 12,50/1 qm	50016	1	24,99
Stärke 18 mm	GP 13,00/1 qm	50009	1	25,99
(ideal für Bodenisolierung)				
Stärke 20 mm	GP 14,25/1 qm	50017	1	28,49
Stärke 30 mm	GP 20,25/1 qm	50018	1	40,49

X-trem-Isolator® selbstklebend

- Selbstklebend noch bequemer zu verlegen

Farbe: Schwarz. (Versand nur per Spedition mögl.) 🚚

Hitzebeständig bis 120°, Klebeschicht mit Schutzfolie abgedeckt.

Plattengröße ca. 1 x 2 m, Preis pro Platte:

Stärke 10 mm,	GP 14,50/1 qm	50000	1	28,99
Stärke 20 mm,	GP 20,-/1 qm	50001	90	39,99

Rollenware ca. 20 mm Stärke. Preis je Laufmeter.

1,45 m Rollenbreite (ca.)	GP 17,58/1 qm	50022	40	25,49
---------------------------	---------------	--------------	----	--------------

Dämmstoffe im Vergleich	Wärmeleitwert (W/M x K)	Diffusionswiderstandszahl	Preisfaktor zu PY bei 40 mm
X-trem-Isolator	0,020–0,035	dampfdicht	+ 4,0
Polystyrol	0,025–0,040	20–300	0
Polyuretan	0,025–0,035	30–100	+ 3,0
Mineralfaser	0,035–0,050	1	+ 0,0–2,5
Backkork	0,045–0,055	10–20	+ 4,5–6,0



Zum Verkleben empfehlen wir Super Sprühkleber 50013. Sie benötigen ca. 1 Dose/Platte (2m²) – bei flächiger Verklebung. Verarbeitungstemperatur sollte nicht unter 15°C liegen. Farben, Maße und Dichte der Platten können produktionsbedingt leicht schwanken. Wir empfehlen eine Probeverklebung (ohne Garantie).

🚚 für Plattenstärke 10 - 30 mm Fracht/Verpackung
Stapelhöhe 10-32 cm Palette 56,-/8,-
Stapelhöhe 33-200 cm 109,-/8,-
Der Versand vom Reimo-Lager erfolgt per Spedition.

Bei kleineren Mengen fragen Sie bitte bei Ihrem Fachhändler an, zu welchen Kosten er die Platten besorgen und gegebenenfalls an Sie versenden kann.

CARBEST

INNOVATIONS FOR MOBILE LIFE

Alu-Butyl - selbstklebende Schallisolation

- Geruchsneutral
- 2 mm stark, alubeschichtet
- Ohne Bitumen, nicht mit Erdöl oder Asphalt versetzt
- Hervorragende Geräuschkämpfung und Schallisolation
- Wärmereflektierend
- Selbstklebend mit starker Oberflächenhaftung
- Verarbeitung ab 5°C möglich.

Temperaturbeständig von -30°C bis +80°C

Klebeschicht mit Schutzfolie abgedeckt.

100 x 50 cm	GP 26,58/1 qm	50098	1	12,90
500 x 40 cm	GP 16,50/1 qm	50099	1	31,99

Bitte zum Schutz vor der scharfkantigen Folie beim Verarbeiten Handschuhe tragen. Lieferbar ab April 2019.



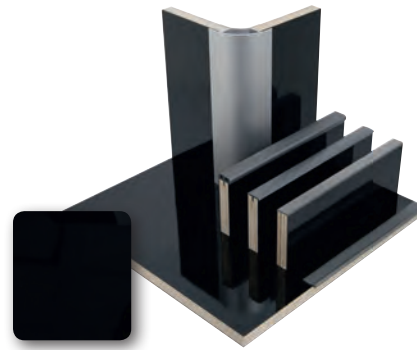
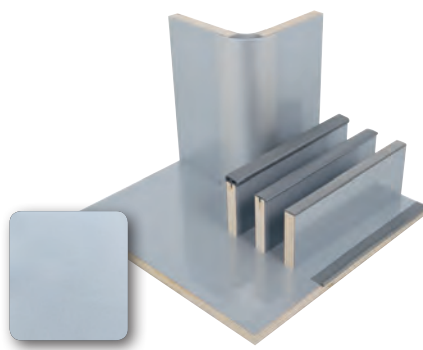
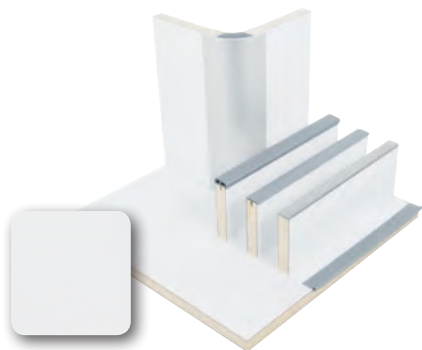
Leichte Möbelbauplatten für Wohnmobile

Pappelsperrholz mit Schichtstoff- oder HPL Schichtstoff-Oberfläche

- Extrem Leicht – ca. 7,5 kg/m²
- Sehr stabil mit 0,6 mm Beschichtung
- Druck- und kratzfest
- Pflegeleichte Oberfläche, lange Haltbarkeit

- Plattenstärke ca. 15 mm
- Plattengröße ca. 122 x 244 cm
- Kräftige Spezialbeschichtung in HPL-Qualität
- Besonders hochwertige Oberflächenqualität

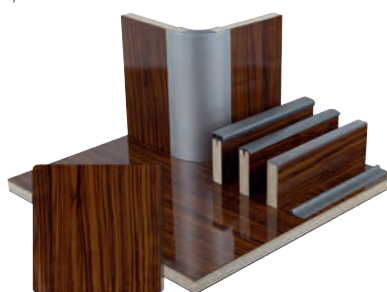
**auch als
1/4 Platte
erhältlich**



„Hochglanz Weiß“ HPL-Schichtstoff

Gewicht ganze Platte: ca. 25 kg
 Ganze Platte (122 x 244 cm) **52025 214,90**
GP 72,19/1 qm
 1/4 Platte (61,1 x 122 cm) **520260 58,49**
GP 78,51/1 qm

Eckverbindungsprofil 90° als Verbindung zur Holzplatte. Beide Seiten offen. Alu,
 Länge 220 cm **522141 49,99**
GP 22,72/1 m



„Hochglanz Silber“ HPL-Schichtstoff

Gewicht ganze Platte: ca. 25 kg
 Ganze Platte (122 x 244 cm) **520252 239,-**
GP 80,28/1 qm
 1/4 Platte (61,1 x 122 cm) **520261 60,99**
GP 81,87/1 qm

Eckverbindungsprofil 90° als Verbindung zur Holzplatte. Beide Seiten offen. Alu,
 Länge 220 cm **522141 49,99**
GP 22,72/1 m



„Hochglanz Schwarz“ HPL-Schichtstoff

Gewicht ganze Platte: ca. 24,5 kg
 Ganze Platte (122 x 244 cm) **520251 228,-**
GP 76,59/1 qm
 1/4 Platte (61,1 x 122 cm) **520262 61,90**
GP 83,09/1 qm

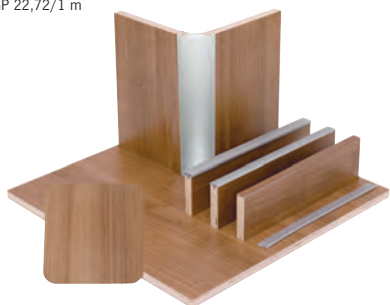
Eckverbindungsprofil 90° als Verbindung zur Holzplatte. Beide Seiten offen. Alu,
 Länge 220 cm **522141 49,99**
GP 22,72/1 m



„Hochglanz Olive“ HPL-Schichtstoff

Gewicht ganze Platte: ca. 24,0 kg
 Ganze Platte (122 x 244 cm) **52019 207,-**
GP 69,53/1 qm
 1/4 Platte (61,1 x 122 cm) **520191 53,49**
GP 71,80/1 qm

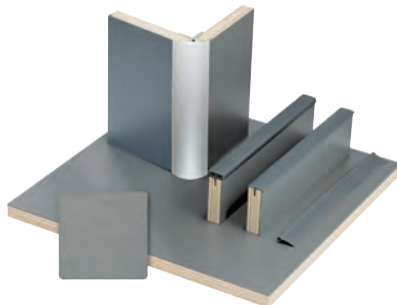
Eckverbindungsprofil 90° als Verbindung zur Holzplatte. Beide Seiten offen. Alu,
 Länge 220 cm **522141 49,99**
GP 22,72/1 m



„Kirsche“ HPL-Schichtstoff

Gewicht ganze Platte: ca. 23,5 kg
 Ganze Platte (122 x 244 cm) **52016 193,90**
GP 65,13/1 qm
 1/4 Platte (61,1 x 122 cm) **520161 53,49**
GP 71,80/1 qm

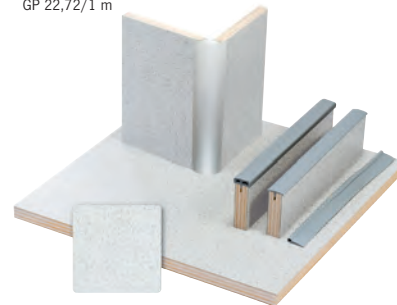
Eckverbindungsprofil 90° als Verbindung zur Holzplatte. Beide Seiten offen. Alu,
 Länge 220 cm **522141 49,99**
GP 22,72/1 m



„Apfel“ HPL-Schichtstoff

Gewicht pro Platte: ca. 23,0 kg
 Ganze Platte (122 x 244 cm) **52012 193,99**
GP 65,16/1 qm
 1/4 Platte (61,1 x 122 cm) **520121 53,29**
GP 71,53/1 qm

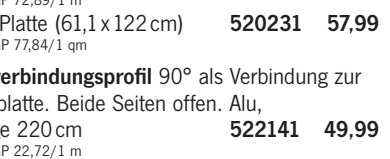
Eckverbindungsprofil 90° als Verbindung zur Holzplatte. Beide Seiten offen. Alu,
 Länge 220 cm **522141 49,99**
GP 22,72/1 m



„Nussbaum“ HPL-Schichtstoff

Gewicht pro Platte: ca. 21,5 kg
 Ganze Platte (122 x 244 cm) **52023 217,-**
GP 72,89/1 m
 1/4 Platte (61,1 x 122 cm) **520231 57,99**
GP 77,84/1 qm

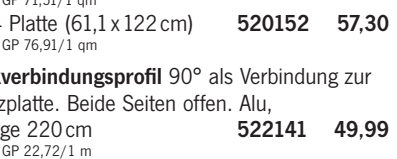
Eckverbindungsprofil 90° als Verbindung zur Holzplatte. Beide Seiten offen. Alu,
 Länge 220 cm **522141 49,99**
GP 22,72/1 m



„Anthrazit-Metallic“ Schichtstoff

Gewicht pro Platte: ca. 24,0 kg
 Ganze Platte (122 x 244 cm) **520151 212,90**
GP 71,51/1 qm
 1/4 Platte (61,1 x 122 cm) **520152 57,30**
GP 76,91/1 qm

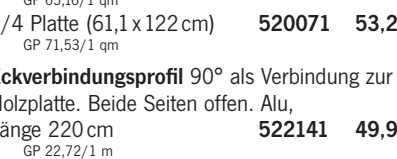
Eckverbindungsprofil 90° als Verbindung zur Holzplatte. Beide Seiten offen. Alu,
 Länge 220 cm **522141 49,99**
GP 22,72/1 m



„Granitto“ HPL-Schichtstoff

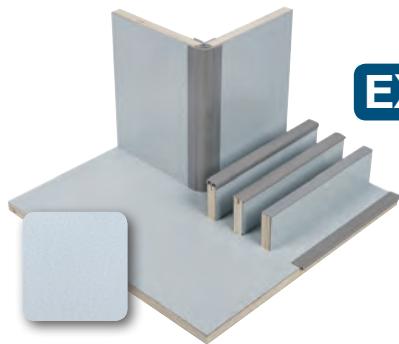
Gewicht pro Platte: ca. 23,5 kg
 Ganze Platte (122 x 244 cm) **52007 193,99**
GP 65,16/1 qm
 1/4 Platte (61,1 x 122 cm) **520071 53,29**
GP 71,53/1 qm

Eckverbindungsprofil 90° als Verbindung zur Holzplatte. Beide Seiten offen. Alu,
 Länge 220 cm **522141 49,99**
GP 22,72/1 m



Pappelsperrholz mit HPL Schichtstoff-Oberfläche – Reimo Eco Serie

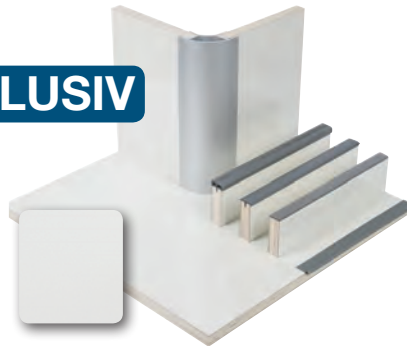
EXKLUSIV



„Pure Graffiti“ matt HPL-Schichtstoff

Gewicht ganze Platte: ca. 26,5 kg
Ganze Platte (122x244 cm) **52091 119,40**
GP 40,11/1 qm

Eckverbindungsprofil 90° als Verbindung zur Holzplatte. PVC, Länge 220 cm **522004 28,49**
GP 12,95/1 m



„Perlmutter“ glänzend HPL-Schichtstoff

Gewicht pro Platte: ca. 26 kg
Ganze Platte (122x244 cm) **52090 139,40**
GP 46,83/1 qm

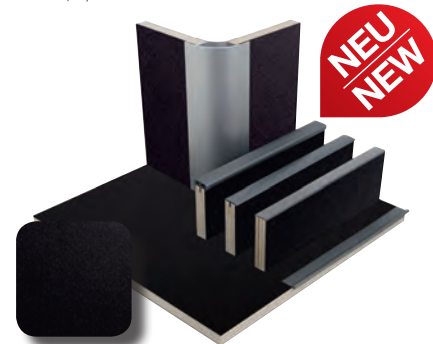
Eckverbindungsprofil 90° als Verbindung zur Holzplatte. Beide Seiten offen. Alu, Länge 220 cm **522141 49,99**
GP 22,72/1 m



„Ahorn“ matt HPL-Schichtstoff

Gewicht pro Platte: ca. 26 kg
Ganze Platte (122x244 cm) **52092 124,99**
GP 41,99/1 qm

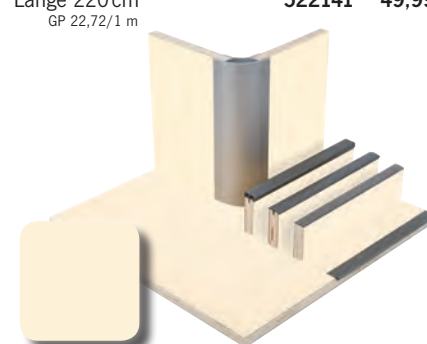
1/4 Platte (61,1 x 122 cm) **520921 35,99**
GP 48,31/1 qm
Eckverbindungsprofil 90° als Verbindung zur Holzplatte. Beide Seiten offen. Alu, Länge 220 cm **522141 49,99**
GP 22,72/1 m



„Matt Schwarz“ HPL-Schichtstoff

Ganze Platte (122x244 cm) **52096 249,-**
GP 83,65/1 qm

Eckverbindungsprofil 90° als Verbindung zur Holzplatte. PVC, Länge 220 cm **522004 28,49**
GP 12,95/1 m



„Matt Creme“ HPL-Schichtstoff

Ganze Platte (122x244 cm) **52095 124,90**
GP 41,95/1 qm

1/4 Platte (61,1 x 122 cm) **520951 34,99**
GP 46,97/1 qm
Eckverbindungsprofil 90° als Verbindung zur Holzplatte. PVC, Länge 220 cm **522004 28,49**
GP 12,95/1 m



„Olmo“ HPL-Schichtstoff

Gewicht pro Platte: ca. 23,0 kg
Plattenstärke ca. 15 mm
Ganze Platte (122x244 cm) **52048 226,-**
GP 82,48/1 qm

Eckverbindungsprofil 90°. Beide Seiten offen. Alu, Länge 220 cm **522141 49,99**
GP 22,72/1 m



„Pearl“ Metallic Pappelsperrholz

Beidseitig beschichtet. Gew. pro Platte: ca. 25 kg
Plattenstärke ca. 15 mm
Ganze Platte (122x244 cm) **52073 249,-**

Eckverbindungsprofil 90°. Beide Seiten offen. Alu, Länge 220 cm **522141 49,99**



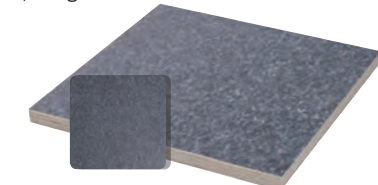
Pappelschichtstoff lichtgrau

Gewicht pro Platte: ca. 23,5 kg
Plattenstärke: ca. 15 mm
Ganze Platte (122x244 cm) **52010 149,-**
GP 50,05/1 qm



Sperrholz natur

Unbehandelt, umweltfreundlich in Produktion und Entsorgung, atmungsaktiv, leicht zu bearbeiten. Gewicht pro Platte: ca. 30 kg
Plattenstärke: ca. 18 mm
Ganze Platte (122x244 cm) **52030 71,40**
GP 23,98/1 qm



„Basalt“ Pappelschichtstoff

Plattenstärke: ca. 15 mm
Ganze Platte (122x244 cm) **520257 210,-**
GP 70,55/1 qm



Pappelsperrholz lichtgrau

Gewicht pro Platte: ca. 19,5 kg, Plattenstärke: ca. 16 mm.
Ganze Platte (137x200 cm) **52001 206,99**
GP 75,54/1 qm



Pappelsperrholz natur

Gewicht pro Platte: ca. 17,0 kg
Plattenstärke: ca. 14/15 mm
Ganze Platte (122x244 cm) **52000 66,99**
GP 22,50/1 qm

ACHTUNG! Abweichende Plattengröße

Versand von Holzplatten: 1/4 Platten (61x122 cm) können ohne Sperrgutschlüge versendet werden. Die Versandkosten bleiben günstig. Ganze Platten (122x244 cm) werden ab einer Mindestbestellmenge von 2 Stück (auch gemischt) per Spedition versendet. Dabei fallen erhöhte Versandkosten an. Einfacher und kostengünstiger ist bei ganzen Platten die Abholung beim Fachhändler.

Selbstklebende Premium-Möbeldekorfolie

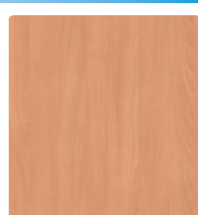
zur individuellen Beklebung glatter Möbeloberflächen im Innenbereich.



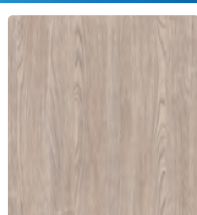
- Erneuern Sie Ihr Möbeldesign
 - Individualisieren Sie Ihre Inneneinrichtung
 - Frischen Sie ältere Wohnmobile auf
 - Schützen Sie Ihre Mietfahrzeuge
 - Beliebig oft rückstandslos repositionierbar
 - Kann beim Bekleben mehrfach angelegt und wieder abgelöst werden
 - Blasenfreie Oberfläche dank Luftkanal-Technologie
 - Hohe Temperaturechtheit (-20°C bis +80°C)
 - Fühlbare Oberflächen-Strukturen (dekorabhängig)
 - Foliengröße: B 62 x L 230 cm
 - Whiteboard-Funktion bei Folientyp Weiß Hochglanz (51925)*
- * Wir empfehlen ausschließlich spezielle Whiteboard-Marker zur Beschriftung.



NOCE RINALDI
51928 32,99



BODENSEE BUCHE
51921 32,99



AKAZIE CURTIS
51920 32,99



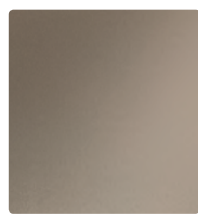
SCANDIC PINE
51923 32,99



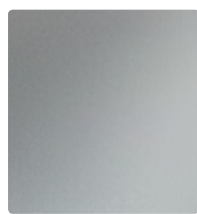
ANDERSON PINE
51924 32,99



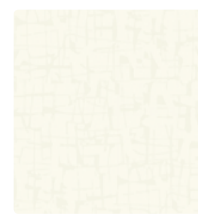
SCHWARZ MATT
51927 32,99



SAND METALLIC
51922 32,99



ALUMINIUM
51926 32,99



SINGAPORE
51919 32,99



WEIß HOCHGLANZ
51925 32,99

Einfache Montage:



Montage-Set

Zum unkomplizierten Aufkleben der Dekorfolie. Bestehend aus Kunststoff-Rakel und Cutter-Messer.

51930 13,99

Folie GP 23,13/1 qm



- Das bewährte Möbelsystem für den Selbstausbauer
- Mit abgerundeten, gepolsterten Kanten
- Schützt die Holzkante, hohe Stabilität
- Material: PVC
- Wird in die gefräste Nut eingeschlagen

Umleimer gepolstert 15 mm

Luftgepolstertes Kantenschutzprofil mit einseitiger Nase.



Silber

5 m	GP 5,40/1 m	5210779	26,99
25 m	GP 6,40/1 m	5210778	159,99

Dunkelgrau

5 m	GP 5,40/1 m	5210719	26,99
25 m	GP 4,68/1 m	5210718	116,99

Mittelgrau

5 m	GP 4,66/1 m	5210749	23,29
25 m	GP 4,97/1 m	5210748	124,29



T-Umleimer Standard 15 mm

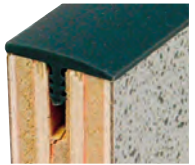


Dunkelgrau

5 m	GP 3,20/1 m	5210019	15,99
40 m	GP 3,45/1 m	520018	137,99

Mittelgrau

5 m	GP 5,00/1 m	5210049	24,99
40 m	GP 4,97/1 m	5210048	199,-



T-Umleimer mit Nase 15 mm

mit einseitiger Nase zum Abdecken der Schnittkanten.



Dunkelgrau

5 m	GP 4,60/1 m	5210119	22,99
40 m	GP 3,48/1 m	5210118	139,-

Mittelgrau

5 m	GP 4,38/1 m	5210149	21,90
40 m	GP 3,37/1 m	5210148	134,99

Silber

5 m	GP 4,40/1 m	5210179	21,99
40 m	GP 3,70/1 m	5210178	147,99

Dekor Apfel

5 m	GP 4,40/1 m	5210129	21,99
40 m	GP 3,62/1 m	5210128	180,99



Türumleimer gepolstert 15 mm

für halbaufgesetzte Türen wie Möbelsystem Classic. Dadurch kein Holzverschnitt beim Türen – und Klappenbau.



Dunkelgrau

5 m	GP 6,50/1 m	5210519	32,49
25 m	GP 5,40/1 m	5210518	134,99

Mittelgrau

5 m	GP 6,60/1 m	5210549	32,99
25 m	GP 5,83/1 m	5210548	145,70



T-Umleimer halbrund 15 mm

zum Abdecken der Schnittkanten

Dekor Kirsche

5	GP 4,40/1 m	5210739	21,99
50	GP 4,16/1 m	5210738	207,99



Türinnenumleimer mit Dichtlippe

für den Türausschnitt



Mittelgrau

5 m	GP 4,58/1 m	5210349	22,89
40 m	GP 3,98/1 m	5210348	159,-



Spezialscharnier für Türumleimer gepolstert

Robust, pulverbeschichtet, farblich passend zum Türumleimer gepolstert. Durch Umstecken rechts oder links verwendbar.



2
STÜCK

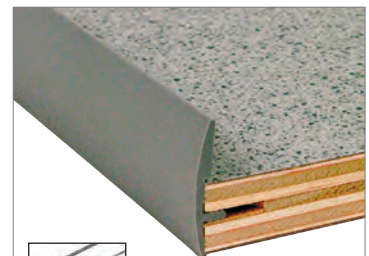
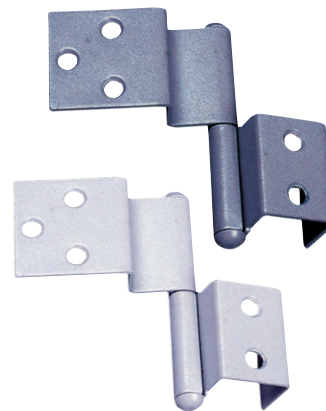
Spezialscharnier links, 2 Stück

Hellgrau	523012	10	4,99
	52301	150	
Braun	5230102	10	4,99
	523010	150	
Dunkelgrau	5230112	10	4,99
	523011	150	
Mittelgrau	5230142	10	4,99
	523014	600	

Spezialscharnier rechts, 2 Stück

Hellgrau	523002	10	4,99
	52300	150	
Braun	5230002	10	4,99
	523000	150	
Dunkelgrau	5230012	10	4,99
	523001	600	
Mittelgrau	5230042	10	4,99
	523004	150	

Passende Scharniere
gleich mitbestellen



Schlingerleiste

Stoppkante für Regal- oder Schrankböden. Für 15 mm Plattenstärke.

Mittelgrau, 220 cm Stange
521104 17,99

GP 8,18/1 m

Montagezubehör

Handfräse

Fräsvorsatz für elektrische Bohrmaschinen. Zum Fräsen der Schlitz für den Kantenumleimer. Fräse mit 1 Schlitzfräser 2,5 mm und 1 Schlitzfräser 1,5 mm für Umleimer

Universal-Schlitzfräser 30 x 1,5 mm



52700	100	37,99
52701	3	5,89

Spezialkleber

Zum Kleben von Umleimern in die Holznut. Inhalt 85 g

52713 8,65
GP* 101,76/ 1 kg

Weißbleimtube Bindau-RS

20 g 52714 3,49
GP* 17,45/ 1 kg

Dübelfix

Markierungshilfe zur leichten Montage von Holzdübeln.

Ø 6 mm, 4 Stk. 53245 3,49



Gefahr!



Abbildungen zeigen teilweise andere Dekore.

Möbelbauzubehör, Profile, Innenverkleidungsstoffe

Eckprofil gepolstert

Gepolstertes Spezialprofil zur 90° Verbindung von Möbelbauplatten. Farblich passend zu den Umleimern und Möbelgriffen. Länge 220 cm

Dunkelgrau	522001	27,99
	GP 12,72/1 m	
Mittelgrau	522004	28,49
	GP 12,95/1 m	

Eckprofil Alu

90° Profil als Verbindung für 15 mm. Holzplatten. Länge 220 cm. Alu

2-seitig offen	522141	49,99
	GP 22,72/1 m	
1-seitig offen	52216	46,99
	GP 21,36/1 m	

Endkappe zu Eckprofil Alu

Mittelgrau, Preis pro Stück		
links	522234	2,99
rechts	522224	2,99

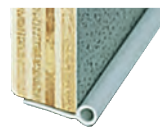
Umleimer für Kantenanleimmaschinen

Ohne Schmelzkleber. Preis per lfm

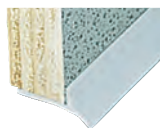
Apfel	19 x 2 mm	52168	3,49
Silber	20 x 2 mm	52164	5,99
Nussbaum	20 x 2 mm	521570	3,49
Nussbaum	23 x 2 mm	52157	3,49
Schwarz	19 x 2 mm	52128	3,79

Dichtkeder rund / Y-Profil

Leichte Anpassung von Holzteilen an Fußboden, Seiten- und Dachverkleidung.



Dichtkeder rund



Dichtkeder Y-Profil

Mittelgrau	Ø 5 mm	5 m	GP 2,18/1 m	5250049	10,90
Mittelgrau	Ø 5 mm	50 m	GP 2,66/1 m	5250048	132,99
Silber	Ø 5 mm	5 m	GP 2,56/1 m	5250079	12,78
Silber	Ø 5 mm	50 m	GP 2,58/1 m	5250078	129,-
Mittelgrau	Y-Profil	5 m	GP 4,20/1 m	5250849	20,99
Mittelgrau	Y-Profil	100 m	GP 3,99/1 m	5250848	399,-

Verkleidung mit Kunstleder



Kunstleder hellgrau

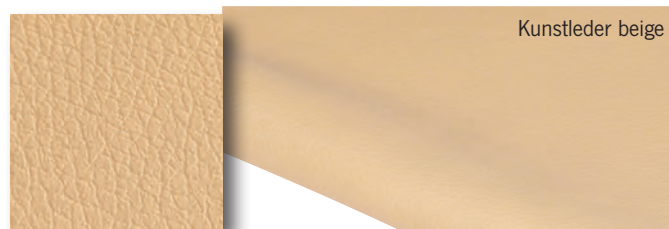
Kunstleder hellgrau, genarbt

Weiches Kunstleder zum Bekleben oder Beziehen von Fahrzeugteilen. Material: 53% Polyurethan, 32% Polyester, 15% Baumwolle. Unkaschiert, lfm.

Breite ca. 140 cm	510211-1	29,99
	GP* 21,42/ 1 qm	

Rückseite kaschiert mit 3 mm Schaum (Chameuse)

Breite ca. 140 cm	510211	43,90
	GP* 31,36/ 1 qm	



Kunstleder beige

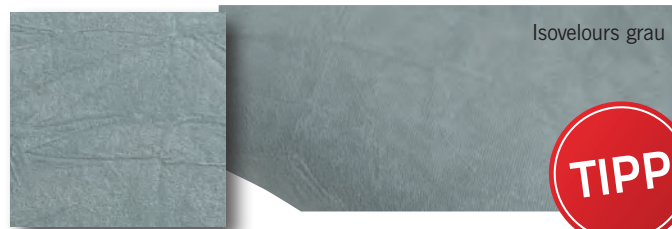
Kunstleder beige, genarbt

Weiches Kunstleder zum Bekleben oder Beziehen von Fahrzeugteilen. Material: 53% Polyurethan, 32% Polyester, 15% Baumwolle. Unkaschiert, lfm.

Breite ca. 140 cm	51009	18,99
	GP* 13,56/ 1 qm	



Verkleidung mit Veloursstoffen



Isovelours grau

TIPP

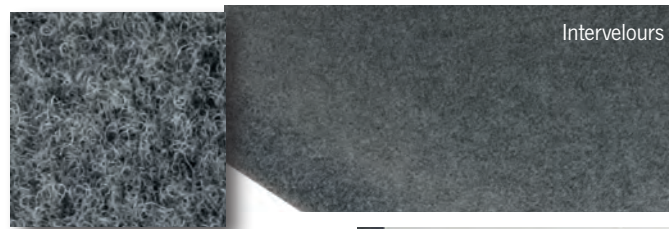
Isovelours, Rückseite mit Schaumstoff beschichtet. Beige oder Grau.

Ideal als Wand- / Dachverkleidung oder zum Beziehen von Verkleidungsplatten (wegen der textiltartigen Oberfläche für den Küchenbereich nicht zu empfehlen). 100% Polyamid. Preis per Laufmeter:

Grau, Stärke 2 mm, Breite 140 cm	51014	57,50
	GP* 41,07/ 1 qm	
Grau, Stärke 5 mm, Breite 140 cm	51015	32,99
	GP* 23,56/ 1 qm	
Beige, Stärke 3 mm, Breite 140 cm	510096	25,40
	GP* 18,14/ 1 qm	
Grau, Stärke 5 mm, Breite 160 cm	51017	34,90
	GP* 21,81/ 1 qm	

Isovelours, Rückseite zusätzlich Vliesstoff beschichtet, d.h. Kleber schlägt nicht so schnell auf Vorderseite sichtbar durch. 100% Polyamid. Preis per Laufmeter.

Grau, Stärke 3 mm, , Breite 160 cm	51016	32,99
	GP* 20,62/ 1 qm	



Intervelours

Intervelours Graphite

3 mm starker flexibler Nadelvlies zum Bekleben oder Beziehen von Fahrzeugteilen. Knitterfrei, unempfindlich. Dekor Graphite, lfm

Breite 200 cm	51020	26,90
	GP* 13,45/ 1 qm	



Radkastenverkleidung mit Intervelours

Sinn der Innenverkleidung ist es, die zerklüftete Fahrzeug-Karosserie innen so zu verkleiden, dass eine wohnliche Atmosphäre im Fahrzeug entsteht und gleichzeitig das Isolationsmaterial zwischen Fahrzeugblech und Innenverkleidung verdeckt wird. Das Verkleidungsmaterial muss sich daher der Karosseriewölbung gut anpassen können.

GP* = Grundpreis pro angegebener Einheit


Verkleidungsplatten, Verbindungsprofile/Bodenplatten

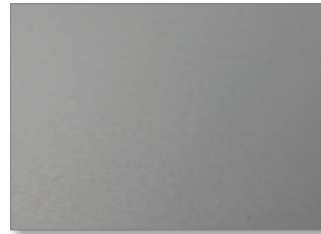
Spezialplatten 3 mm für Innenverkleidung


- Gutes Aussehen
- Robuste Qualität
- Leichte Pflege

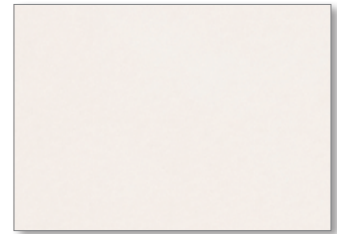
Sinn der Innenverkleidung ist es, die zerklüftete Fahrzeug-Karosserie innen so zu verkleiden, dass eine wohnliche Atmosphäre im Fahrzeug entsteht und gleichzeitig das Isolationsmaterial zwischen Fahrzeugblech und Innenverkleidung verdeckt wird. Das Verkleidungsmaterial muss sich daher der Karosseriewölbung gut anpassen können.



Galoway Ledernarbung 
Sperrholzplatte ca. 3 mm mit edlem Dekor, kann umweltfreundlich entsorgt werden.
Farbe: Warmes Beige
Gr. 1,22 x 2,50 m **510071** ¹ **69,99**
GP* 22,95 / 1 qm



Flexaform Struktura 
Formstabile Spezialfaserplatte mit mattgrauer Oberfläche, kann umweltfreundlich entsorgt werden. Für Fahrzeuge besser geeignet als Pappelsperholz. Farbe: Perlgrau.
Gr. 1,22 x 2,44 m **51010** ¹ **27,99**
GP* 9,40 / 1 qm



Dekor Hybrid 2 
Formstabile Spezialfaserplatte mit heller Oberfläche, kann umweltfreundlich entsorgt werden. Für Fahrzeuge besser geeignet als Pappelsperholz. Farbe: Eierschale
Gr. 1,22 x 2,44 m **51012** ⁵⁰ **55,70**
GP* 18,71 / 1 qm

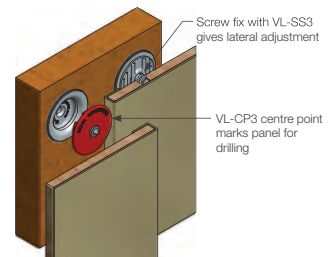
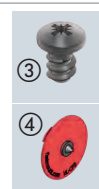
Very Low Profile Clip Set – Paneel-Befestigung

Perfekt für die Montage von abnehmbaren dünnwandigen Paneelen/Verkleidungen mit geringer Tiefe. Es sind keine speziellen Montagewerkzeuge erforderlich. Die Sets können geklebt und/oder verschraubt werden.

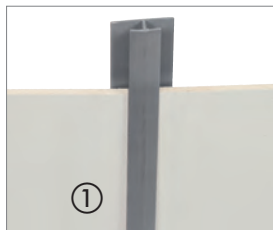
① Very Low Buchsen				
10 Stk.	532010	10		9,49
100 Stk.	532011	1		90,79
② Very Low Clipse				
10 Stk.	532014	10		9,49
100 Stk.	532015	10		90,79
③ Profile Edelstahl Screw				
10 Stk.	532018	10		2,99
100 Stk.	532019	10		21,90



④ Markerstopfen für Buchse, markiert den Schraubpunkt auf der Paneele
1 Stk. **532020** ¹⁰ **8,90**



Verbindungsprofile für 3 mm starke Verkleidungsplatten



① Fugenverbindungsprofil
Zum Verbinden der Verkleidungsplatten. 220 cm lang.
Hellgrau **51101** ²⁰ **6,20**
Dunkelgrau **511011** ²⁰ **6,20**



② Abschlussprofil Aluminium
Seitlicher Abschluss von Dachverkleidungen, erleichtert den Einbau ebenso stabiles Abschlussprofil für Verkleidungsplatten. Geeignet für Plattenstärken von 3 – 4 mm. Aluminium eloxiert
Länge: 2,54 m **51210** ¹⁵⁰ **12,40**



③ Abschlussprofil
Kantenschutz und Verblendung für die Außenseiten der Verkleidungsplatten. Erleichtert die Montage. 220 cm lang.
Hellgrau **51100** ²⁰ **3,19**



④ Verbindungsprofil außen, 90°
Für die Eckverbindung der Verkleidungsplatten. 220 cm lang.
Dunkelgrau **511021** ²⁰ **6,49**

⑤ Verbindungsprofil innen, 90°
Für 90°-Eckverbindungen der Verkleidungsplatten, besonders für Innenverkleidungen von Hochdächern notwendig. 220 cm lang.
Hellgrau **51103** ²⁰ **8,29**

Kappenschrauben zur Befestigung der Verkleidungsplatten
3,9 x 22 mm, Mittelgrau. 20 St. **513004** ¹⁰ **3,49**
3,9 x 22 mm, Braun. 20 St. **513000** ⁵ **3,49**

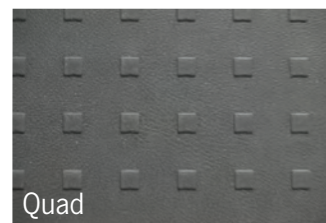
Die Innenverkleidungsprofile passen zu unseren Seitenverkleidungsplatten, Aufnahmestärke 3–4 mm.

Bodenplatten

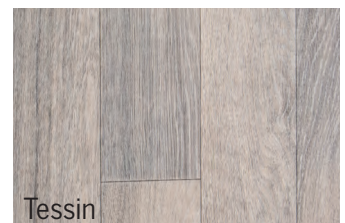
Ca. 10 mm dick, aus wasserfest verleimten Spanplatten mit Kunststoff-Bodenbelag beschichtet.

Quad	290x163x1,00 cm	10519	359,-
Quad	250x163x1,00 cm	10524	329,-
Tessin	340x180x0,95 cm	10539	399,-
Tessin	300x170x0,95 cm	10538	289,-
Tessin	250x170x0,95 cm	10537	279,-
Schiffsboden	340x180x0,90 cm	105393	365,-
Schiffsboden	300x170x0,80 cm	105383	289,-
Schiffsboden	250x170x0,90 cm	105373	279,-

Der Versand von Bodenplatten ist leider nicht möglich.
Abholung nur beim Fachhändler.



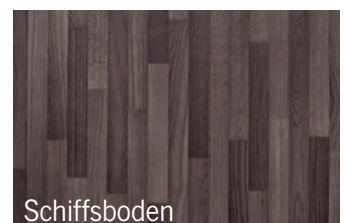
Quad



Tessin

TIPP:

Für die Isolation unter der Bodenplatte empfehlen wir X-trem Isolation.
Als Abschlüsse an den Einstiegsanten eignen sich unsere Alu Einstiegsprofile.



Schiffsboden

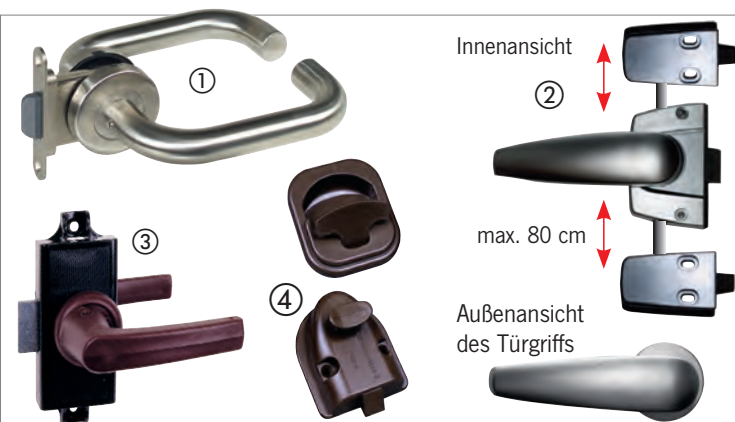


REIMO Möbelgriff 2000

EXKLUSIV

- für Holzplatten von 15-18 mm
- 10.000 geprüfte Schließungen, von TÜV Mannheim geprüft

① Hellgrau	52415	50	6,79
② Mittelgrau	524154	50	6,79
③ Dunkelgrau	524151	50	6,79
④ Braun	524150	50	6,49
⑤ Reimo Möbelgriff 2000, rund, gelb	524009	50	2,99
Möbelgriff für Holzplatten von 15-18 mm, eckige Form, 5 x 5 cm			
• Flach anliegend, ergonomisch gestylt			
• Robuste griffgünstige Schieber			
⑥ Dunkelgrau	524101	50	6,49
⑦ Braun	524100	50	6,49
Möbelverschluss für 15 mm Holzplattenstärke			
⑧ Braun	524200	100	6,70



Toilettenraumschlösser

- Türdrückergarnitur**
Einsteck-Fallenschloss mit Vierkantnuss Komplett mit Türgriff und Befestigungsrosetten Schlosskasten aus Zinkdruckguss vernickelt.
53265 1 59,90
- Toilettenraumschloss mit Dreipunktverriegelung**
2 Drehstangen a 80cm, kürzbar
Silber Matt 52473 10 42,90
Chrom glänzend 524731 10 49,90
- Toilettenraumschloss, 3-teilig mit Rosetten und Türklinke**
Braun 52472 10 12,49
- Toilettenraumschloss**
ovale Form, versankte Ausführung mit Innenöffnung
Braun 524250 100 9,99



Türschlösser

Einsteck-Fallenschloss Magnet-Lock

Einsteckschloss für Raamtüren mit magnetischer Verriegelung. Beim Schließen der Tür wird die Schlossfalle magnetisch in die Gegenplatte gezogen. Links und rechts verwendbar.

- Einsteckschloss**
Einbaugröße: 80,5x59mm, Stärke 12mm 532511 1 12,70
- Gegenplatte**
Gegenstück für 532511 532512 1 6,90

Türdrückergarnituren für Einsteck-Fallenschloss

- Sichelform**
Metallausführung chrom matt 53251 1 19,90

Schrankgriffe mit Drucktastenverriegelung

- Drucktaste mittig, Chromglanz**
Lochabstand: 128 mm, Höhe: 18 mm
Einbauset mit Schließseinheit 53109 1 17,29
- Drucktaste mittig, Silber matt**
Lochabstand: 128 mm, Höhe: 18 mm
Einbauset mit Schließseinheit 53110 1 16,29
- Drucktaste mittig, Mattchrom**
Lochabstand: 96 mm, Höhe: 30 mm 524253 1 14,49
- Drucktaste seitlich, Mattchrom**
Lochabstand: 96 mm, Breite: 150 mm 524257 1 13,49
- Drucktaste mittig, Chromglanz**
Lochabstand: 160 mm, Breite: 195 mm, Höhe: 30 mm 52426 72 16,99



Metallgriffe

- Schrankgriff mit Schloss**
210x25 mm, Lochabst. 158 mm 53413 1 9,70
- Schrankgriff oval, 120x42 mm**
53410 1 11,70

Griffe Kunststoff

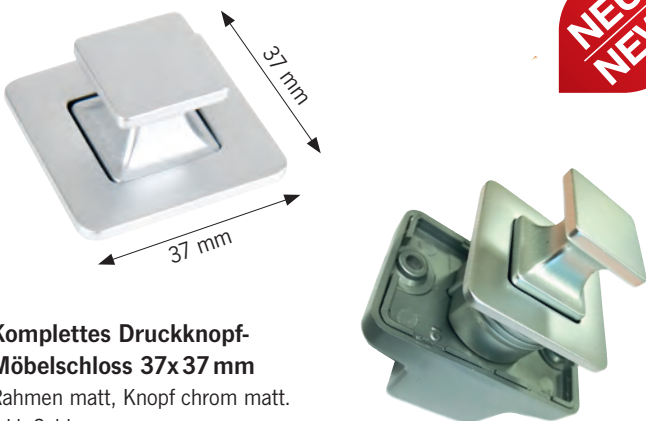
- Möbelgriff inkl. Schnapper**
185x15 mm, Lochabst. 160 mm 53367 72 7,90

Griff „Combi Line“

Eleganter Möbelgriff mit Drucktastenmechanik (Einhandbedienung)

- Silber/Schw. 52454 50 5,59**
- Gold/Schw. 524544 50 5,59**

NEU
NEW



Komplettes Druckknopf-Möbelschloss 37x37 mm
Rahmen matt, Knopf chrom matt.
Inkl. Schloss

532702	6,90
---------------	-------------

NEU
NEW



Druckknopf-Möbelschloss 42x42 mm

① Rahmen matt, Knopf Dunkelgrau matt	532703	7,40
② Schloss als Gegenstück zu 532703	5327031	4,95

Gesamtbreite 78 mm

Push Lock Schlösser lose - Schloss und Knopf frei kombinierbar

- Verschiedene Designkombinationen möglich
- Für 14-16 mm Plattenstärke (außer abweichende Angabe)
- Für den individuellen Ausbau

Basis sind die Schlösser, die man mit verschiedenen Knöpfen und Rosetten versehen kann. Bitte immer Knopf & Rosette oder Knopfset passend dazu bestellen. Auch Schließblech extra bestellen.

Frei kombinierbar mit vielen Knöpfen



Schloss für Plattenstärke 12-19 mm

① Schloss Maxi	53416	5,99
② Schloss Mini	53415	4,50


Knopfsets

Metallausführung

① Rahmen matt, Knopf chromglanz 55x55 mm, für Schloss Mini	53408	13,99
② Chrom glänzend, 40x30 mm, für Schloss Mini	53403	7,99
③ Chrom glänzend, 60x27 mm, für Schloss Maxi	53405	12,99

Kunststoffausführung

④ Chrom glänzend, 34x34 mm, für Schloss Mini	53402	3,99
⑤ Chrom glänzend, 35x35 mm, für Schloss Mini	53406	3,99
Chrom glänzend, 35x35 mm, für Schloss Maxi	53407	3,99
⑥ Chrom glänzend, Ø 35 mm, für Schloss Mini	53404	3,99




Schließbleche

Kunststoffausführung

① Mit Dämpfung Schraubmontage. Material: ABS, B 53 x T 16 x H 11 mm.	53419	0,79
② Schraubmontage. Material: ABS, B 49 x T 11 x H 6 mm.	534190	0,59
③ B 26 x T 28 x H 6 mm.	A1332750	1,99
④ B 53 x T 28 x H 10 mm.	A1311380	0,40

Metallausführung

⑤ Schraubmontage. Material: Stahl B 35 x T 13 x H 9 mm.	534191	0,79
⑥ Schraubmontage. Material: Alu B 38 x T 10 x H 8 mm.	A4310200	16,99
⑦ Schraubmontage. Material: Stahl B 30 x T 23 x H 10 mm.	52640	0,39



Knöpfe und Rosetten

Knöpfe lose, Kunststoffausführung

① Chrom glänzend, Ø 16 mm, für Schloss Mini	532771	1,99
② Chrom glänzend, Ø 23 mm, für Schloss Maxi	532790	2,50

Rosetten lose, Kunststoffausführung (ohne Abbildung)

Chrom glänzend, rund, für 16 mm Holz für Schloss **Maxi** **532791** **1,80**
für Schloss **Mini** **532772** **1,60**

Chrom glänzend, quadratisch, für 19 mm Holz für Schloss **Maxi** **532792** **3,20**

Silber matt, rund, für 19 mm Holz für Schloss **Maxi** **53278** **2,50**

Silber matt, rund, für 13 mm Holz für Schloss **Maxi** **53277** **2,70**

50 Stück Pack **532773** **64,99**

Bohr-Ø Rosetten: Schloss Maxi = 26 mm
Schloss Mini = 19 mm





Bohr-Ø Rosette: 26 mm. Inkl. Schließblech.

Push Lock Schlösser-Komplettsets

- Einhandbedienung für Schranktüren und Schubladen
- Klein, rund, keine vorstehenden Teile
- Für 15 mm Plattenstärke
- Bei Druck auf den Knopf springt dieser vor und dient als Griff

Grau	50 St.	532701	249,-	1 St.	53270	6,99
Braun	50 St.	5327001	249,-	1 St.	532700	6,90
Gold	50 St.	532721	349,-	1 St.	53272	9,99
Silber matt	50 St.	5327051	339,-	1 St.	532705	8,99
Chrom matt	50 St.	532690	343,-	1 St.	53269	9,99

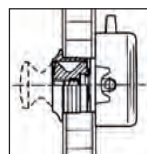
Push Lock Schlösser beidseitige Bedienung-Komplettsets

- Für Nasszellentüren
- Bedienung von Innen und Außen

	50 Stück	1 Stück	
Grau	532711	399,-	53271 9,99
Braun	532712	399,-	532710 9,99
Gold	532731	575,-	53273 12,99
Silber matt	532716	494,-	532715 12,94

Drehstangenset für Push Lock Schlösser (Nicht Push Lock Mini & Push Snap Mini)

Braun	532750	100	8,70
Weiß	532753	100	7,99



Push Lock Mini-Komplettsets

Für kleine Klappen und Schubladen

Bohr-Ø Rosette: 19 mm. Inkl. Schließblech.

	50 Stück	1 Stück	
Silber matt	532741	366,-	53274 8,99
Weiß	5327431	205,-	532743 5,40



Push Snap Mini-Komplettsets Mit permanenter Schnappverriegelung

Wie Push Lock mini, aber hält auch ohne gedrückten Knopf geschlossen.
Bohr-Ø Rosette: 19 mm. Kein Schließblech erforderlich.

	50 Stück	1 Stück	
Grau	532761	199,-	53276 5,99
Silber Matt	5327611	375,-	532765 9,90
Gold	5327661	349,-	532766 9,90
Braun	5327601	185,90	532760 5,99



Drehriegel Metall (Vorreiber)

Sicherung für große Klappen.
Zinkdruckguss verchromt.

Überschlag 3 mm. Grundplatte:
H 5 mm 53253 5 11,50
53253L 500

Überschlag 6 mm. Grundplatte:
H 8 mm 53291 1 11,55



Kunststoff-Drehriegel

Vorreiber. Sicherung für große Klappen. Kunststoff, 3,5 mm Grundplatte.

Braun	53254	5	4,35
	53254L	100	
Weiß	532542	5	4,20
	532542L	5	



Möbelschnappschloss 36 x 59 mm

für Türstärke 12-18 mm

① Chrom/Chrom	52493	1	10,99
② Chrom/Schwarz	52492	1	9,99
③ Chrom brushed/Schwarz	52494	1	9,99
④ Schwarz/Schwarz	52491	1	9,99

Wasser- und Stauidicht



Kompressions-Schloss Lift & Turn

Einlochmontage. Mit Schließzylinder, Schutz IP65/NEMA4.
Türblattstärke 2-12 mm

52535 95,99



Dreh Push Lock Schloss

Montagemaß 3-22 mm
Einfache Installation, für Nasszelle geeignet

52530 21,49



Dreh Push Lock*

Türdruckknopf mit Einlochmontage.
Öffnet mit Drehen des Knopfes.
Türblattstärke 1,2-19 mm

52534 23,99



Punkt Push Lock*

Türdruckknopf mit Montagemaß
Ø 25 mm, Einfache Installation,
matt/chrom 52531 20,49
chrom/Messing 52532 17,49



Kleiderhaken PushLock*

für Türstärke 4,0-25,4 mm
Ø 33 mm

52533 22,99



Drehverschluss

„Lift and turn“ hohe Schließkraft,
verdeckte Spannfeder gleicht
Montagetoleranzen aus.

52541 20,99



Tür- / Klappendämpfer

Verhindert ein lautes Schlagen der Tür beim schließen. Dämpfer inkl. Anschraublager. Ellipsenform, Kunststoff, Farbe: Grau

532480¹ 3,99
532480L 1



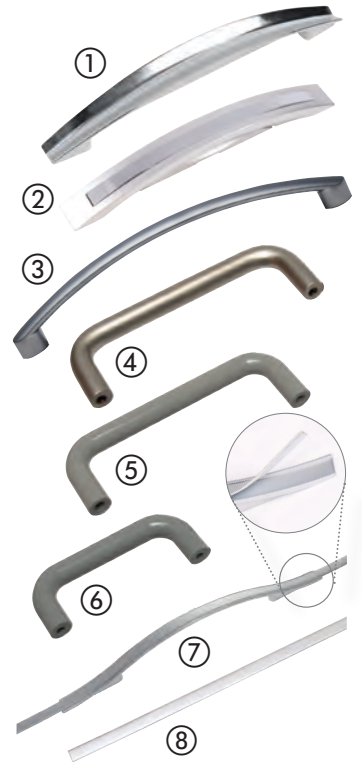
Tür- / Klappengriff

Eleganter Bügelgriff aus Zamak mit Chromfinish. Breite 180 mm

① Außengriff 534091 1 11,49
② Schloss 53418 1 0,79

Bügelgriffe

- ① Metallgriff, 200x25 mm, Lochabstand 160 mm
53414 100 8,50
- ② Kunststoffgriff, 188x20 mm, Lochabstand 128 mm
53411 1 6,29
- ③ Kunststoffgriff silbermatt, Lochabstand 160 mm
293205 50 15,20
- ④ Edelstahlgriff matt, Lochabstand 96 mm
53122 1 6,90
- ⑤ Nylongriff Mittelgrau, Lochabstand 96 mm
53118 1 9,90
- ⑥ Nylongriff Hellgrau, Lochabstand 64 mm
53112 1 5,99
- ⑦ Brückengriff Silber 265x13 mm, Zum Einkleben des Lisenenprofils 534090. Lochabstand 160 mm
53409 1 2,99
53409L
- ⑧ Lisenenprofil Silber für Griff 53409, z.B. als Deko-Applikation auf Möbelfronten. Selbstklebend. Länge 200 cm
534090 1 4,99



Spannbandverschluss mit Griffflasche

52544 9,49



Spannbandverschluss

mit Knebelgriff-Verschluss
Zapfen

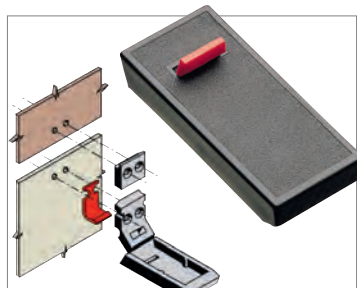
52543 11,29
52545 3,29



Arretier-Stop

Aufschaubar, sichert Türen bis 17 mm Stärke. Auch als Kühlschrankverriegelung. Einfach Braun

532650 2,99



Verschluss-Sicherungsfeder

Verhindert ungewolltes Öffnen einer Klappe

52542 4,79



Möbel-Schnäpper

Hält Klappen und Schubladen

52542 4,79



Cara-Snap (z.B. für Griff ③ - ⑥)
Verschlussystem für Stauräume. Inklusive Griffschnäpper, Gegenlager und Anschlag. Aufsraub-Fallenverschluss mit Zugentriegelung. Montage zum Schrauben. Dornmaß 16 mm

53379 11,90



Metallschnäpper

Zuhaltung für Schubladen, Metall
2 Stück

532490 0,60



Doppelkugelschnäpper

Für Schubladen und Klappen. Vernickelt mit Chromstahlkugeln 43 mm.

2 Stück 532551 8,40
53255



Kunststoffschnäpper

Zuhaltung für Schubladen.
2 Stück

532501 2,49
53250



Doppelrollenschnäpper

Metallausführung, verzinkt
2 Stück

532502 3,90
532502L



Mini Latch

Öffnet und schließt durch einfachen Druck auf die Klappe.

2 Stück 532521 5,40
53252



Schnappverschluss

Einfacher Schnappverschluss aus Kunststoff

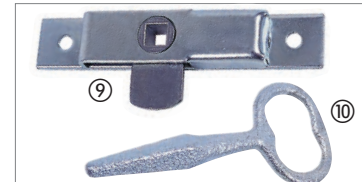
52539 12,99



Kunststoffschnäpper

Mit selbstjustierender Falle. Mit Schließwinkel. Gehäuse, Falle, Führung und Schließwinkel: Nylon. Feder: rostbeständiger Stahl.

52540 9,40



⑨ Zungenschloss

Stahl verzinkt, f. 8 mm Vierkantsteckschlüssel. Maße: 100x19x10 mm

53246 6,49

⑩ Steckschlüssel für Zungenschloss 7-10 mm 53247 20 5,49



Rolladentür-Komplettsatz

CARBEST
INNOVATIONS FOR MOBILE LIFE

- Zum Bau einer nach oben öffnenden Rolladentür
- Für maximale Türgröße von 100 cm Höhe und 60 cm Breite
- Ermöglicht das Öffnen auch bei beengten Platzverhältnissen
- Komplett mit zuschneidbarem Rollladen, Schienen und Blende

Die Führungsschienen, die Rollladenmatte und die Einfahrblende können auf das gewünschte Türmaß und die Schranktiefe zugeschnitten werden.

Material: Kunststoff.

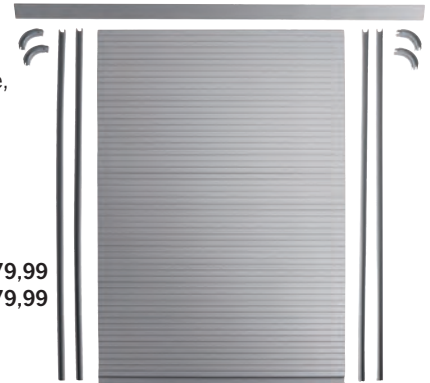
Rollladen-Türset

bestehend aus:

- 1 x Rollladenmatte mit Griffleiste, H 100 x B 60 cm,
- 4 x Führungsschienen zum Aufschrauben, L 100 cm,
- 4 x Führungsbögen 90° zum Aufschrauben,
- 1 x Einfahrblende, L 100 cm.

Silber 53044 1 79,99

Struktur, Beige 53045 1 79,99



Topfkarussell LE MANS II

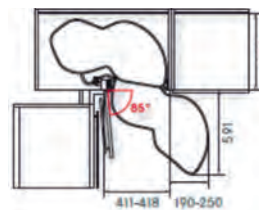
- Nutzt den Platz in schlecht zugänglichen Schränken
- Tablare höhenverstellbar und mit 25 kg belastbar
- Gedämpfter Selbsteinzug

Für Türbreite 45 cm, links ausschwenkbar

Türöffnung von 85° reicht aus, um Karussell komplett heraus zu ziehen.

Schrankbreite min. 80 cm, Tiefe min. 50 cm, Höhe 60 - 90 cm

Topfkarussell / Tablarbeschlagn 532851 1 269,90



Klappen Hebebeschlagn

- Scharnieranlage zum parallelen Heben von Klappen
- Platzsparende Öffnung in engen Gängen
- Auch bei Hängeschränken zu verwenden (Platzbedarf beachten)
- Breite nach Bedarf kürzbar von 60 bis 120 cm
- Für Klappenhöhen bis max. 40 cm

119,90

Hochschwenkbeschlagn HSB

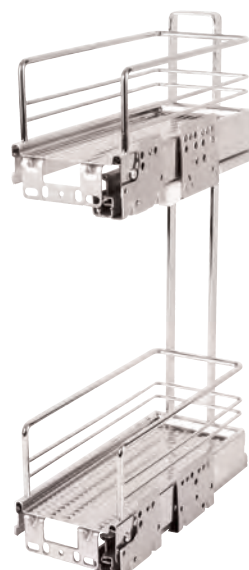
Mit dem Schwenkbeschlagn HSB können sowohl Klappen im Fußbereich, als auch Klappen von Hängeschränken smart geöffnet werden. Bei Hängeschränken ist auf den entsprechenden Platz oberhalb der Schränke zu achten. Das Gewicht der Klappenfront darf 7 kg nicht überschreiten.



53362 1 **119,90**

Mini Apothekerauszug

- Perfekt für schmale Schränke
- Kugelgelagerte Auszüge mit Soft-Close-System
- Verchromtes Metallgestell mit Reling
- Möbelfront individuell anbringbar und justierbar



Ansicht des Auszugs von der Rückseite

Auszugrahmen mit 2 Etagen

Der Auszugrahmen wird komplett mit den Auszugsschienen geliefert. Die Montage erfolgt an der rechten Seiteninnenwand des Schrankes. Der Schrankkorpus muss mindestens Innenmaße von H 47 x B 12 x T 28 cm haben. Die Schrankfront wird an den Etagen montiert und kann mit Schrauben ausgerichtet werden.

52320 1 **142,-**

Click-On Topfscharniere

- Minischarnier Ø 26 mm, Tiefe 12 mm
- Click-on-Mechanik für leichtes Montieren
- Einstellbar in 3 Dimensionen
- Mit Montageplatte
- Schwere Ausführung: Leichtmetall, Sandguss eloxiert

Scharnier für Eckanschlag

mit Montageplatte 2mm **53315** ⁵⁰ **7,70**

Scharnier für Mittelwandanschlag

mit Montageplatte 2mm **53289** ⁵⁰ **7,70**

Scharnier für innenliegenden Anschlag

mit Montageplatte 4mm **53317** ⁵⁰ **7,70**

① Konsole für Möbelscharniere mit Kreuzplatte

Erhöht den Abstand zwischen Seitenwand und Scharnier um 30 mm. Zum Beispiel in Verbindung mit Scharnier 53217 und Aluprofil 52216. **533170** ¹ **11,69**

② Kreuzmontageplatten

für obige Scharniere. Schwere Ausführung aus Leichtmetall, Sandguss silber eloxiert. Mit Gewindebohrung M6.

Montageplatte 2mm hoch **53111** ¹ **2,20**

Montageplatte 4mm hoch **53319** ¹ **1,99**

i Scharniervarianten

Eckanschlag



Mittelwandanschlag



Innenliegender Anschlag



Scharnier mit Federn

Spezialausführung aus verchromten Stahl

1 Stück **531961** ¹ **4,70**
531961L ¹

Scharnier

Verstärkte Ausführung für große Klappen

1 Stück **531951** ¹ **5,99**
531951L ¹⁵⁰

Spezialscharnier

Mit 2 Federn, für kleine bis mittlere Klappen

1 Stück **531971** ¹ **5,20**

Hochklappscharnier

Für vorgesetzte Klappen und senkrechter Montage. Einstellbares Klappengewicht, Soft Closing System

2 Stück **53194** ¹ **14,90**
53194L ¹

Hochklappscharnier

Für vorgesetzte Klappen und 90° Montage. Für Klappen bis ca. 2 kg, Soft Closing System

2 Stück **531941** ¹ **14,90**
531941L ¹

Lärmdämpfer

20 Stück

8 mm **52231** ⁵ **5,99**
11 mm **52232** ⁵ **6,20**

Filzpolster

20 Stück

52230 ¹⁰⁰ **2,99**

Gummidämpfer

hellgrau, 10 Stück

52240 ⁵ **3,75**



Abb. 53341: geöffnet

Abb. 53341: geschlossen

Federbandscharnier

Stabile Metallausführung. 92° Öffnungswinkel. Federn halten Klappen geöffnet + geschlossen.

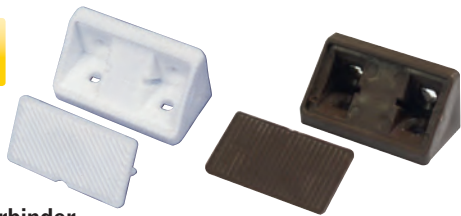
2 Stück, mit Druckfedern **53229** ¹ **7,99**

2 Stück, mit zusätzlichem Softclosing-System **53341L** ¹ **9,99**
53341 ¹



Verbinder für den Möbelbau

10
STÜCK



Eckverbinder

4-Loch, Kunststoff. Leichter und exakter zu montieren als ein Blechwinkel, mit Abdeckkappe. 10 Stück

Grau	53230	10	4,49	Hellbraun	532301	10	4,49
	53230L	2000			532301L	2000	
Braun	532300	10	4,49	Weiß	532303	10	4,39
	532300L	2000			532303L	500	

Eckverbinder Mini

2-Loch, Kunststoff. Lichtgrau Mit Abdeckplatte. 10 Stück

	53235	5	3,59
	53235L	100	



6
STÜCK

Eckverbinder Set

Universeller Eckverbinder mit Abdeckplatte zum Bau von Sitzbänken, Schränken, Staukästen usw. Für Schrauben bis Ø 4 mm:

B 60 x T 21 x H 21 mm	B 100 x T 21 x H 21 mm
6 Stück 53233 10 8,49	6 Stück 53234 10 9,99

Viereck-Möbelverbinder

Braun	532310	10	3,49
	532310L	500	
Weiß	532313	10	3,49
	532313L	1	

4
STÜCK



Stuhlwinkel Metall

zur Befestigung von Möbeln an der Fahrzeugkarosserie. 4 Stück

Winkel Mini, verzinkt

26 x 17 x 20 mm	532224	5	53222	500	2,39
-----------------	--------	---	-------	-----	------

Winkel, 4 gesenkte Schraublöcher

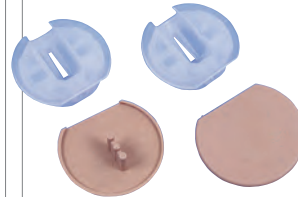
25 x 25 x 15 mm	532264	5	53220	500	8,99
40 x 40 x 15 mm	532214	5	53221	100	2,99

Winkel schwer für Schrauben bis Ø 6 mm

50 x 50 x 34 mm	532204	5	53220	500	6,99
-----------------	--------	---	-------	-----	------

Topfverbinder

Ideal für den Schrankbau. Verdeckte, flächenbündige 90° Verbindungen. Inkl. Abdeckkappen. Ø 25 x H 8 mm.



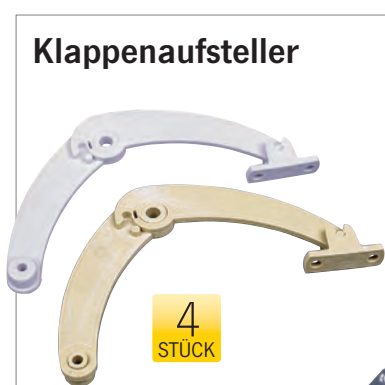
Hellbraun

10 St.	532870	5	3,99
50 St.	53287	1	13,99

Mittelgrau

10 St.	532875	5	3,99
100 St.	532874	1	22,99

Klappenaufsteller



4
STÜCK

Stützklappenhalter Kunststoff

für leichte Klappen bis ca.

500 mm Breite. 4 Stück

Lichtgrau	532101	100	4,99
	532101L	100	
Hellbraun	532102	100	4,99
	532102L	100	



ab 4,99

Stützklappenhalter Metall

Hält auch große Klappen mit Federkraft von selbst geschlossen, keine Zuhaltung notwendig.

Rechts wie links verwendbar:

140 mm	53211	5	53211L	120	4,99
200 mm	53212	5	53212L	50	5,99
250 mm	53213	5	53213L	50	6,79



4,90

Aufsteller SESAM II

Mit Druckfeder aus verzinktem Stahl. Kunststoff schwarz

53227	2,99
-------	------

Klappenaufsteller

mit verstellbarer Federkraft, Stahl verzinkt und Kunststoff schwarz

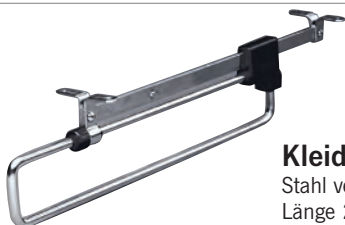
53243	4,90
-------	------

Gasdämpfer 100N

Aufsteller für schwere Klappen.

Mit 2 Anschraubwinkeln.

Länge 275 mm 53218 100 16,59



Kleiderstangenauszug

Stahl vernickelt
Länge 250 mm

53325	50	5,99
-------	----	------



Galerierohr

Ø 10 mm

Länge 100 cm

53320	102	5,95
-------	-----	------

Halter für Galerierohr

Silber, Höhe 35 mm.

2 Stück

533210	3	5,80
53321	1	

Kleiderhaken und Klappkonsolen



① **Aufbau-Klapphaken**
Klapphaken in Chromglanz.
Anschraublager aus Kunststoff, Haken aus Zamak, Länge 8 cm
533340 1 15,99
Länge 17 cm
533341 1 18,99



② **Einbau-Klapphaken**
zum Einlassen in die Wand
Maße: 8,8 x 2,2 x 1 cm
60126 1 9,99



③ **Garderoben-Haken**
einklappbar, auf Kunststoffbasis, Haken aus Zamak, silberfarbig matt
Maße: 7 x 2,5 cm
53356 1 12,40



④ **Garderoben-Haken**
einklappbar, verchromt
Maße: 8 x 2 x 1,3 cm
53357 1 9,99



Wandhaken
mit ausklappbaren Haken
Maße: 7,5 x 7,5 x 1,5 cm
Chrom 533381 17,95
533381L
Silber matt 53363 17,95
53363L



Wandhaken
Maße: 5,3 x 5,3 x 1,3 cm
Chrom 601290 1 7,90
601290L
Silber matt 60129 1 6,99
60129L
Schwarz 53590 1 5,69
53590L



Garderoben-Haken Style
Chrom hochglanz
Maß: 107,5 x 64,5 x 38,5 cm
53349 1 8,99



Garderoben-Haken
Chrom hochglanz
Maß: 5 x 5 x 4,5 cm
53354 1 9,99



Kleiderhaken
Metall verchromt
533401 1 3,30



Doppelhaken
Metall. Maße
65 x 70 mm, chrom
53333 100 3,49



Einzelhaken
Metall silberfarbig
53342 1 1,95



Doppel-Kleiderhaken
Metall verchromt
53340 1 13,90



Wandhaken Kunststoff
Hewi, 40 mm, hellgrau
53328 3 7,40

Konsolen für abklappbare Arbeitsflächen



- ① **Metallklappkonsole**
mit Einrastfeder, Länge: 250 mm
verzinkt 53310 20 19,99
- ② **Klappkonsole Metallausführung**
Einklappscharnier in der Mitte
farblich sortiert, Länge: 330 mm
53322 1 33,90
- ③ **Kunststoffkonsole**
seitlich schwenkbar, Länge: 190mm
Braun 53300 20 4,79
Grau 53302 20 4,79
- ④ **Alu-Klappkonsole** mit Einhandbedienung, sehr hohe Belastbarkeit
Länge 150 mm, Tragkraft > 60 kg
silberfarbig 533132 10 29,99
schwarz 53360 10 34,99
Länge 252 mm, Tragkraft > 55 kg
silberfarbig 53312 10 31,99
schwarz 533601 10 31,99
Länge 402 mm, Tragkraft > 60 kg
silberfarbig 53313 10 49,90
schwarz 533602 10 49,99
Länge 549 mm, Tragkraft > 65 kg
silberfarbig 533131 10 58,99
schwarz 533603 10 57,99

Einhandbedienung: Einfach oberes Rohrstück anheben und ausrasten, dann Klappe ablassen.



4,90

Lüftungsgitter

Gitter mit drehbaren Lamellen. Außen-Ø 164 mm, Montage-Ø 128 mm, Aufbauhöhe ca. 10 mm.

Schwarz	53033	100	4,90
Weiß	53034	100	5,49



Lüftungsgitter mit Schaft

Außenmaß 94 x 93 mm, Montage-Ø 78 mm. Schafthöhe ca. 61 mm. Aufbauhöhe ca. 10 mm.

Weiß	53035	84	4,90
------	-------	----	------



Lüftungsgitter

Weiß, aufschraubbare Gitter mit Lamellen. UV-beständiges ABS. Dichtmasse ist bereits aufgetragen. Aufbauhöhe ca. 14 mm. Inkl. Schrauben.

142 x 80 mm	53036	300	5,49
142 x 127 mm	53037	200	5,90
264 x 127 mm	53038	100	6,90



Lüftungsgitter rund

Außen-Ø 145 mm, Innen-Ø 120 mm

Weiß	53012	100	5,90
------	-------	-----	------

Außen-Ø 100 mm, Innen-Ø 76 mm

Braun	53007	100	5,60
Weiß	53008	100	5,40



Möbellüftungsrosette

Zur Schrankbelüftung, verhindert Schwitzwasser in Schränken

Ø 60 Creme	53016	0,99
Ø 60 Grau	53017	0,99
Ø 32 Creme	53018	0,99
Ø 32 Grau	53019	0,99

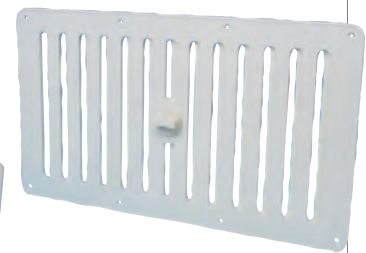


5,90

Schiebelüfter

Kunststoff, 8 Bohrungen (gesenkt), 250 x 70 mm, Elfenbein

53022	100	5,90
-------	-----	------



Schiebelüfter

Kunststoff, 385 x 220 mm, Elfenbein

53023	100	11,50
-------	-----	-------



Bodenlüftung

Kunststoff, natur, Außen-Ø 60 mm, Lüftungsdurchlass = L 7 cm²

Schaftlänge 55 mm	53042	3,90
-------------------	-------	------



Aluminium

Lüftungsgitter Luxus

Zur Kühlschrank- oder Möbel-entlüftung. 400 x 80 mm, Alu

Weiß	53021	20	13,90
------	-------	----	-------



Möbellüftungsgitter und Zuluft für Heizungsanlagen

Kunststoff, silber

205 x 40 mm, oval	53040	1	4,95
250 x 50 mm, eckig	53041	1	3,99



Aufbau-Lüftungsgitter

Kunststoff, 365 x 170 mm, Elfenbein

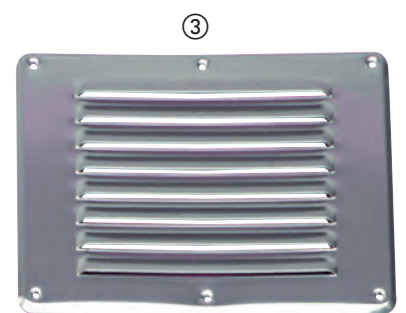
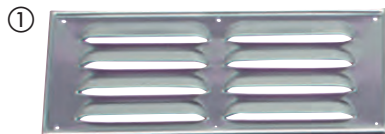
53025	1	16,90
-------	---	-------



Lüftungsgitter aus Kunststoff mit Moskitonetz

Weiß 150 x 200 mm

53027	50	6,70
-------	----	------



Alu-Kiemenbleche zur Außenbelüftung f. Kühlschrank-Belüftung o.ä.

① 255 x 115 mm	53000	100	9,99
② 360 x 115 mm	53001	100	11,99
③ Kiemenblech für Gaskastenbelüftung. Ø100 cm². Alu hochglanz eloxiert.	53004	100	15,40

Schubladenführungen / Auszüge



①



53 mm

②

19 mm



NEU

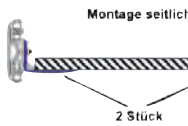
③



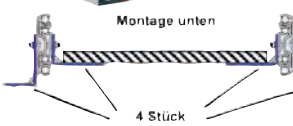
④

Vollauszug

Winkel



2 Stück



4 Stück



NEU

⑤



NEU

⑥



NEU

⑦



Schwerlastauszüge

- Hohe Belastbarkeit
- Perfekt zum Bau von Heckauszügen

① Einfachauszug für Schwerlast

bis max. 100 kg belastbar. Nicht aushängbar.

500 mm, Paar	53381	10	44,90
700 mm, Paar	53380	10	49,90

② Vollauszug Soft-Roll, Stahl

bis max. 110 kg belastbar. Nicht aushängbar.

700 mm, Paar	531273	1	94,90
--------------	--------	---	-------

③ **NEU:** Vollauszug Stahl, bis maximal 200 kg

Mit 150 % Verlängerung, ausziehbar bis 1050 mm

700 mm Paar	533801	2	269,90
-------------	--------	---	--------

④ Vollauszug mit mechanischer Arretierung

im eingefahrenen/ausgefahrenen Zustand. Stahl.

Bis max. 250 kg belastbar. Nicht aushängbar.

559 mm, Paar	53388	4	79,90
--------------	-------	---	-------

711 mm, Paar	53389	2	89,90
--------------	-------	---	-------

NEU: 965 mm Paar	533804	2	84,90
-------------------------	--------	---	-------

Winkel zur Befestigung Vollauszug:

559 mm, 2 St	533881	5	16,99
--------------	--------	---	-------

711 mm, 2 St.	533891	5	19,99
---------------	--------	---	-------

⑤ **NEU:** Vollauszug Stahl verzinkt, max. 300 kg

739 mm, Paar	533802	2	99,90
--------------	--------	---	-------

⑥ **NEU:** Vollauszug Stahl, bis maximal 400 kg

Ausziehbar in beide Richtungen, ideal um Heckgaragen zu beladen.

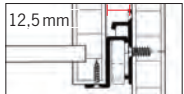
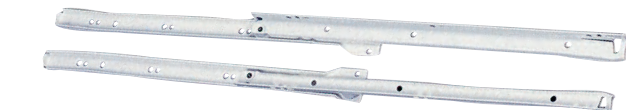
930 mm, Paar	533803	2	265,90
--------------	--------	---	--------

⑦ **NEU:** Optionaler Griff (500 mm) mit Einrastmechanismus, geeignet für Schubladen. (Für alle Auszüge außer ④)

533800	2	56,90
--------	---	-------

Schubladenauszüge

- Schmale Bauweise, zusammen nur ca. 25 mm breit
- Bis 30 kg belastbar
- Sehr gute Laufeigenschaften, leicht aushängbar



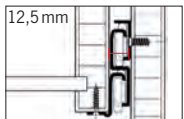
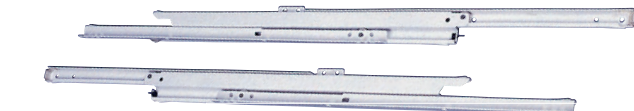
Teilauszüge aushängbar

300 mm, Paar	53120	1	13,90
--------------	-------	---	-------

350 mm, Paar	53378	1	6,90
--------------	-------	---	------

400 mm, Paar	53376	10	5,90
--------------	-------	----	------

550 mm, Paar	53126	20	12,90
--------------	-------	----	-------



Vollauszüge aushängbar

300 mm, Paar	53370	1	22,90
--------------	-------	---	-------

400 mm, Paar	53371	10	26,90
--------------	-------	----	-------

500 mm, Paar	53372	10	27,90
--------------	-------	----	-------



Mit Soft-Close

Schubladen-Vollauszüge

Tragkraft 30 kg, Soft-Close-Automat

300 mm, Paar	53113	1	39,99
--------------	-------	---	-------

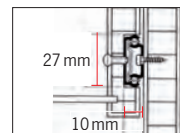
350 mm, Paar	53102	1	39,99
--------------	-------	---	-------

400 mm, Paar	53105	1	45,90
--------------	-------	---	-------

450 mm, Paar	53103	1	46,90
--------------	-------	---	-------

Aufnahmeschnäpper Set (ohne Abb.)
für diese Auszüge

53114	1	7,99
-------	---	------



Teilauszug kugellagert

große Auszugslänge und Schubladenbreite, Führung ist einfräsbar. Bis 12 kg belastbar, nicht aushängbar.

278 mm, Paar	53382	1	10,50
--------------	-------	---	-------

342 mm, Paar	53383	50	10,90
--------------	-------	----	-------



Teilauszug

Stahl verzinkt, kugellagert. Aushängbar durch Trennhebel, mit Rückhaltesicherung zur Arretierung in geschlossener Position, bis 35 kg belastbar. Mit Selbsteinzug.

400 mm, Paar	53387	10	22,99
--------------	-------	----	-------



Schubladeneinzug zum Nachrüsten

Wird an den Schubladenkorpus montiert. Zieht die Schublade automatisch ein. Korpusstärke mind. 300 mm. Länge 220 mm, Kunststoff, Farbe: Grau.

Paar	53043	1	9,90
------	-------	---	------



Kleine Fußplatte



Große Fußplatte



Stufenlos absenkbar



Höhenverstellbar,
Gasfeder unterstützt



Drehfuß



Tischplattenverschiebung



Verschraubbar



REIMO
BESTPREIS
224,-

Höhe 35,0 – 71,0 cm

Höhe 34,5 – 70,5 cm

Höhe 32,5 – 68,5 cm

Höhe 33,7 – 70 cm



Einsäulenhubtisch Primero Comfort HVD

Farbe: Silbergrau
Stufenlose Höhenverstellung von
350-710 mm, mit Plattenverschie-
bung, Drehfuß, verschraubbar.
Gewicht: 12,3 kg

570861 1 395,-



Einsäulenhubtisch Primero Comfort HVK

Farbe: Silbergrau
Stufenlose Höhenverstellung
von 345-705 mm, mit Platten-
verschiebung starr, verschraubbar.
Gewicht: 10,9 kg

570860 1 334,-



Einsäulenhubtisch Primero Comfort HSK

Farbe: Silbergrau
Stufenlose Höhenverstellung
von 325-685 mm. Am Boden ver-
schraubbar. Inkl. Schwenkbeschlag.
Gewicht: ca. 9,5 kg

570862 1 224,-



Einsäulenhubtisch Catch

Farbe: Anthrazit
Stufenlose Höhenverstellung
von 337-700 mm. Am Boden ver-
schraubbar. Inkl. Schwenkbeschlag.
Gewicht: ca. 13,4 kg

57128 1 349,95



REIMO
BESTPREIS
214,-



Einsäulenhubtisch Primero Comfort HPK

Farbe: Silbergrau
Stufenlose Höhenverstellung von 310-670 mm,
verschraubbar. Gewicht: 7,7 kg

570850 1 214,-



Einsäulenhubtisch Primero Comfort HPG

Farbe: Silbergrau
Stufenlose Höhenverstellung von 315-675 mm,
freistehend. Gewicht: 13,3 kg

570851 1 268,-



Einsäulenhubtisch Catch

Farbe: Anthrazit
Stufenlose Höhenverstellung von 310-670 mm,
freistehend. Gewicht: 13,6 kg

57127 1 249,95

Hubtischgestelle für Reisemobil und Caravan



233,--

Höhe 32 – 69,5 cm

Einsäulen-Hubtischgestell

Höhe min. ca 320 mm, max. ca. 695 mm.
Höhenverstellbar, freistehend. Gewicht 11 kg.
Farbe: Gussgrau, Hub 375 mm.

571061 ¹ 233,--



327,--

Höhe 33,5 – 73,0 cm

Einsäulen-Hubtischgestell

Höhe min. ca 355 mm, max. ca. 730 mm.
Höhenverstell-, drehbar; freistehend. Quer- und
Längsverschiebung mit Zentralverriegelung
Gewicht 13 kg. Farbe: Gussgrau/Schwarz
Hub 375 mm.

57116 ¹ 327,--



346,--

Höhe 33,5 – 71,0 cm

Einsäulen-Hubtischgestell

Quer- und Längsverschiebung mit Zentral-
fixierung, Hub 375 mm Verstellbar von
335 mm – 710 mm, Längsverschiebung
ca. 230 mm, Querverschiebung ca. 180 mm.

57113 ¹ 346,--



265,--

Höhe 35,5 – 73,5 cm

Einsäulen-Hubtischgestell

Höhe min. ca. 355 mm, max. ca. 735 mm,
höhenverstellbar (Taster) und drehbar, Querver-
schiebung (ca. 190 mm) und Längsverschiebung
(ca. 235 mm). Leichte, eckige Rohrblende,
Farbe: Anthrazit.

57118 ¹ 265,--



245,--

Höhe 33,5 – 71,5 cm

Einsäulen-Hubtischgestell

Höhe min. ca. 335 mm, max. ca. 715 mm
Höhenverstellbar (Taster) und drehbar,
Querverschiebung (ca. 370 mm) und
Längsverschiebung (ca. 300 mm). Leichte,
eckige Rohrblende, Farbe: Anthrazit.

57119 ¹ 245,--



268,--

Einsäulen-Tischgestell starr

Höhe 717 mm. Quer- und Längsverschiebung
möglich. Höhenverstellbar, Verdrehung mit
Rastung. Gewicht 13,23 kg.

57107 ¹ 268,--



①

109,90

②

109,90

Ausdrehtischfüße

Unterhalb der normalen Tischplatte lässt sich
eine 2. Platte montieren, die bei Bedarf heraus-
gedreht werden kann. Mit Verriegelung.
Maße Aufnahmeplatte ca. 140 x 140 mm.

① Gesamthöhe 755 mm, Höhe bei abgenomme-
nen Unterteil 354 mm, Aluminiumgestell.

57105 ¹ 109,90

② Gesamthöhe 701 mm, Höhe bei abgenomme-
nen Unterteil 313 mm, Aluminiumgestell.

57112 ¹ 109,90



558,--

Höhe 33,5 – 71,0 cm

Zweisäulen-Hubtisch

Quer- und Längsverschiebung mit Zentralfixierung,
Hub 375 mm, verstellbar von 335 mm – 710
mm, Längsverschiebung ca.
250 mm, Querverschiebung ca. 230 mm

57110 ¹ 558,--

Liftgestelle für Reisemobil und Caravan



Freistehendes Liftgestell
Höhe min. ca. 320 mm, max. ca. 680 mm.
Höhenverstellbar, mehr Beinfreiheit durch
schlanke Rohrblende, einfache Bedienung.
Gewicht ca. 10 kg. Farbe: Anthrazit,
Hub 360 mm. **57121** ¹ **198,-**



Freistehendes Liftgestell
Höhe min. ca. 320 mm, max. ca. 695 mm.
Höhenverstellbar, mehr Beinfreiheit durch
schlanke Rohrblende, Gewicht ca. 10 kg.
Farbe: Gussgrau, Hub 375 mm.
57122 ¹ **193,-**



Liftgestell
Verschiebbare Tischplatte, Tischverdrehung
um 360°. Längsverschiebung ca. 270 mm,
Querverschiebung ca. 235 mm.
Gewicht ca. 12 kg. Farbe: Anthrazit,
Hub 375 mm. **57123** ¹ **264,-**



Liftgestell
Verschiebbare Tischplatte, Tischverdrehung
um 360°. Längsverschiebung ca. 270 mm,
Querverschiebung ca. 230 mm.
Gewicht ca. 12 kg. Farbe: Anthrazit,
Hub 370 mm. **57124** ¹ **259,-**



Einsäulen-Tischgestell starr
Verschiebbare Tischplatte, Tischverdrehung
um 360°. Längsverschiebung ca. 330 mm,
Querverschiebung ca. 185 mm, Gewicht ca. 5 kg.
Farbe: Gussgrau, Höhe 73 cm.
57125 ¹ **274,-**



Neue Klick-Klack Funktion
Beim Umbauen des Tischgestells
von Essposition zu Bettposition ziehen
Sie die Tischplatte zunächst etwas nach oben
und drücken diese anschließend in die unterste
Position. Aus der Bettposition heraus ziehen Sie
das Tischgestell einfach bis zum Anschlag nach
oben und anschließend etwa 2 cm wieder nach
unten. Das Gestell arretiert sich eigenständig.

① Hubtischgestell

Klappmechanismus. Höhe 30 - 70 cm.
Einfache Höhenverstellung.
Länge: 60 cm, Fußbreite: 60 cm.
Hellgrau **57060** ²⁵ **144,-**
Braun **570600** ¹ **144,-**
Länge: 75 cm, Fußbreite: 60 cm.
Hellgrau **57062** ¹ **144,-**
Braun **570620** ¹ **144,-**
Anthrazit **570621** ¹ **144,-**

② Tischverbreiterungsbeschlag

Mit den ausziehbaren Beschlag können auf-
klappbare Tischplatten gehalten werden. Wird
die Tischplatte eingeklappt, kann der Beschlag
wieder eingeschoben werden. Aluminium,
bronzefarbig eloxiert und Kunststoff schwarz,
Länge: 250 mm **57025** ²⁰ **8,50**

③ Höhenverlängerung

Niveauausgleich bis ca. 8 cm pro Set.
Braun **570650** ²⁰ **9,90**

④ Feststeller für Hubtischgestell

Verhindert Verrutschen des Tisches.
Hellgrau **57066** ³ **19,99**
Braun **570660** ³ **19,99**

Höhe 30,0 - 70,0 cm



⑤ Endkappen für Hubtischfuß Ersatzteil.
Aus Kunststoff für Hubtischgestell Metall
2 Stück **57069** ¹ **4,50**
⑥ Druckfeder für Hubtischgestell Metall
Ersatzteil **570690** ¹ **17,90**





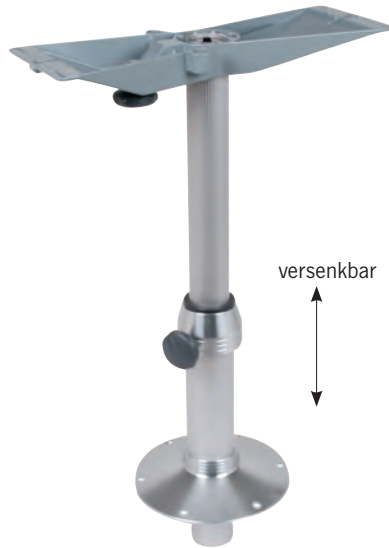
159,90

Höhe 67 cm

Tischsäule

für große Tischplatten mit drehbarem Tischträger und eloxierter Aufschraubrossette am Boden. Sehr stabil, Säulen-Ø ca. 60 mm. Höhe ca. 67 cm

57044 10 **159,90**



versenkbar

Höhe 36,5 – 70,5 cm

Tischsäule versenkbar

Höhenverstellung per Gasdruckdämpfer von ca. 36,5 – 70,5 cm. Säulen-Ø ca. 60 mm. Tisch-plattenträger drehbar, für große Tischplatten. Säule geht a. 12 cm durch den Boden

57046 10 **259,-**



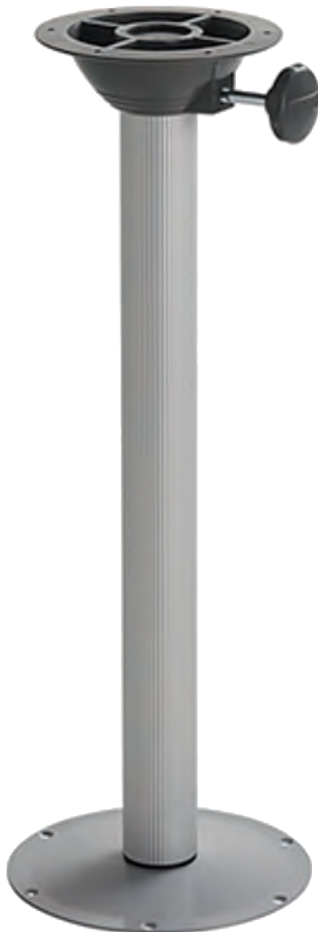
versenkbar

Höhe 36,5 – 70,5 cm

Tischsäule versenkbar

Komfort mit doppelter Höhen-verstellung per Gasdruckdämpfer, ca. 36,5 - 70,5 cm. Mit Aufschraubrossette u. drehb. Tischaufnahme

57138 10 **594,-**



Höhe 69,5 cm

Tischsäule Quick Release

Freistehender, einfach trennbarer Tischsockel. Das Tischbein lässt sich durch Drehung der Säule einfach lösen und befestigen. Tischplattenhöhe 69 cm, Tischplatte drehbar und abnehmbar, Dieses Gestell ist nicht geeignet als Sitzsockel.

Tischsäulen-Komplettset

bestehend aus:
Fuß Ø 245 mm, H 15 mm, Farbe Grau (RAL 9006), Stahl pulverbeschichtet, Tischsäule Ø 60 mm, Höhe Gestell: 695 mm u. Tischplatten-Aufnahmeträger Kunststoff.

57191 1 **173,-**

Tischsäule frei konfigurierbar

Fuß Ø 245 mm, H 15 mm, Stahl pulverbeschichtet Grau (RAL 9006)

571912 1 **45,90**

Schwarz (RAL 9005)

571913 1 **45,90**

Tischsäule Ø 60 mm, L 675 mm, höhenverstellbar

571911 1 **44,90**

Tischplattenaufnahme

dreh- und abnehmbar, grauer Kunststoff.

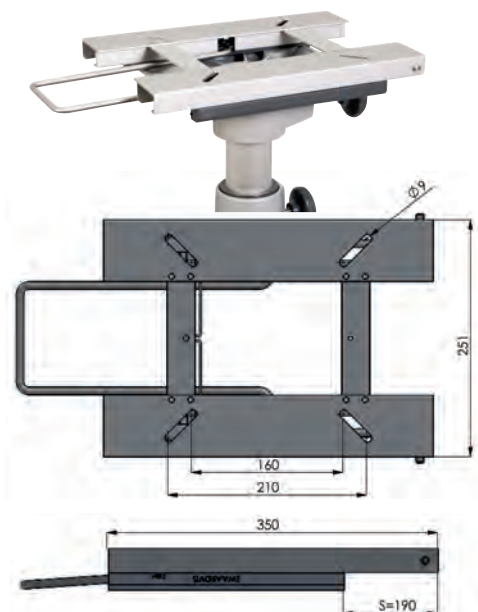
571910 1 **59,90**



Schiebebeschlag

für Tischsäule 57138, 57044, 57046 geeignet.

57137 1 **59,99**



Schiebebeschlag

für Tischsäule 57191 nicht geeignet.

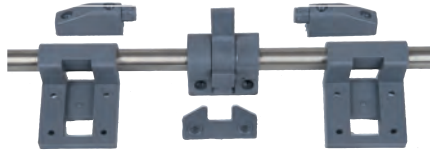
Einhandbedienung, Maße: 350x251 mm

57040 1 **115,-**

Tischgleitschienen zur Wandmontage

Tischgleitschiene mit Edelstahl-Aufnehmerrohr

Schnelles Verschieben und Aushängen der Tischplatte ermöglicht guten Zugang zu Sitzbänken und Staukästen, sowie schnellen Bettenbau. Arretier- und feststellbare Verschiebesicherung. Beliebig kürzbar. Länge 100 cm



57055 100 20,99

Wandschiene 100 cm mit Tischaufnahmen



Zusatzschienen je 10 cm

Tischgleitschiene STILO

Ovales Aluminiumrohr, silber eloxiert. Schwarze Befestigungselemente. Tisch durch Anheben verschiebbar und im Zahnaster arretierbar. Länge 950mm,



57034 10 37,99

Tischgleitschiene stabil

Tischplatte durch Anheben verschiebbar. Arretierpositionen können durch selbstgemachte Bohrungen bestimmt werden. Schiene mit Endstücken und 2 Einhängestücke. Alu eloxiert mit silbergrauem Keder. Länge 100 cm

57030 10 37,99

Zusatz-Gleitschienen für Bettposition

2 Schienenstücke von je 10 cm.

57032 1 12,90

Tischgleitschiene Kunststoff

Bewährtes System, speziell entwickelt für Adria Caravans und Reisemobile. Durch Anheben ist die Tischplatte aushängbar und verschiebbar. Maße: Wandschiene 71 x 5 cm, Tischiene 49 cm.



24,90

57082 1 24,90

Tischeinhängebeschlag

Einfache Befestigungsmöglichkeit für kleine bis mittlere Tischplatten. Schnelles Ein- und Aushängen der Platte. Braun, 2 Stück



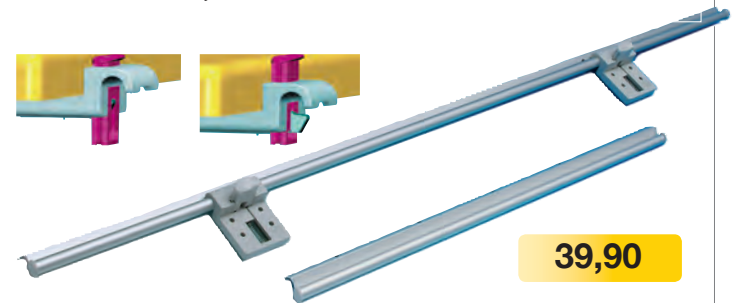
57051 3 5,99



Tischgleitschiene QUICK Clip

2 Wandschienen zum Einhängen der Tischplatte und 2 Quick-Clip Tischplatten-Befestigungen. Per Knopfdruck kann die Platte verschoben oder aushängen werden. Die 2 Schienen können z.B. für Tisch- und Bettposition genommen werden. Maße Schienen: 70 cm und 50 cm.

57056 10 39,90



39,90

Schwenktischgestelle



Ersatzteile für Schwenktischgestelle

① **Ersatzschelle** für Schwenktische
Mutter mittig aufgeschweißt
57152 1 15,90

② **Bodenlager** für Schwenktische
57133 10 6,90

③ **Befestigungssatz** für U-Schwenktisch an Variotech-Bank VW T4 (57130) 57150 1 24,50

④ **Sterngriff** M8, grau
53127 10 7,60

Ersatzsteller zur Tischplattenbefestigung (für 57120 u. 57130) o. Abb. 57132 1 15,90

Schwenktisch Standard

Preiswertes Gestell. Höhe ca. 72 cm. Schwenkbereich ca. 40 cm.

57111 1 48,90

48,90

U-Schwenktisch

Zur Montage an glatten Seitenflächen, z.B. unter überstehenden Sitzflächen. Stabil durch zusätzliche Abstützung, mit flachem Befestigungsteller. Höhe ca. 72 cm. Schwenkbereich ca. 40 cm.

57126 1 95,90

Schwenktisch Komfort

Mit flachem Befestigungsteller (trägt nur 10 mm auf) Zur Unterbringung der Tischplatte auf kleinstem Raum. Höhe ca. 72 cm. Schwenkbereich ca. 40 cm

57129 1 66,90

Schwenktischgestell aus Aluminium

für Wandbefestigung. Säule und Tischträger sind drehbar. Säulen-Ø ca. 40 mm. Höhe 75 cm.

57042 10 159,90

U-Schwenktisch Komfort

wie 57126, jedoch mit zusätzlichem Schwenkbereich von 30 cm durch gebogene Tischiene.

57120 1 94,90

U-Schwenktisch Exklusiv

Tischgestell für Reimo Variotech-Banksystem Classic, z.B. VW T4 Miami, Lucky usw.

57130 1 99,90



Tischfüße und Klapptischfüße

Klapptischfüße – Gelenk oben



20,99

**Klapptischfuß
oben abklappbar**
Druckknopfverriegelung
Aluminium Mattsilber eloxiert.
Höhe 72 cm
57070 25 **20,99**



**Klapptischfuß
oben abklappbar +
höhenverstellbar:**
Druckknopfverriegelung.
Aluminium Mattsilber eloxiert.
Höhe 55,5 - 76,5 cm
57076 25 **24,99**



23,99

**Klapptischfuß
oben abklappbar**
Aluminium Mattsilber eloxiert.
Höhe 72 cm
57072 1 **23,99**



**Klapptischfuß
oben abklappbar +
höhenverstellbar:**
Aluminium Mattsilber
eloxiert.
Höhe 59 - 78 cm
57078 100 **31,99**



Klappstellung:
Höhe 5 cm



Klapptischfuß stabil – oben abklappbar
Metall, Höhe 67,5 cm
Anthrazit metallic 57020 25 **23,90**
Lichtgrau (RAL 7035) 57014 25 **23,90**
Braun 570140 25 **23,90**



**Klapptischfuß
oben abklappbar**
Aluminium Silber eloxiert.
Höhe 67,5 cm
57027 10 **24,90**



**Höhenverstell-
schraube**
für Tischfuß 57027
57029 10 **4,49**



**Klapptischfuß
oben abklappbar**
Wird bei zahlreichen
Herstellern eingesetzt.
Mattsilber. Gewicht: 650 g
Höhe 67,5 cm
57005 40 **22,90**

**Bodenbefestigung für
Klappfuß**
Schwarz, o. Abb.
57007 500 **2,20**

Klapptischfüße – Gelenk mittig



Bettposition:
Höhe 31,5 cm

**Klapptischfuß
mittig klappbar**
Metall, Höhe 67,5 cm.
Gelenk mittig bei 31,5 cm.
Anthrazit metallic
57017 1 **23,90**



**Klapptischfuß
mittig klappbar**
Druckknopfverriegelung.
Aluminium Mattsilber eloxiert
Höhe 74 cm,
Gelenk mittig bei ca. 31 cm.
57074 1 **23,99**



**Klapptischfuß
mittig klappbar**
Aluminium Silber eloxiert.
Höhe 67,5 cm
Gelenk mittig bei 31,5 cm
57028 10 **24,90**



**Höhenverstell-
schraube**
für Tischfuß 57028
57029 10 **4,49**



**Klapptischfuß
mittig klappbar**
Mattsilber. Gewicht: 650 g
Höhe 67,5 cm
57006 40 **23,50**

**Bodenbefestigung für
Klappfuß**
für 57005,
schwarz
57007 500 **2,20**



Einzeltischbein
Durch Knopfdruck aus
der Halterung zu lösen.
Höhe ca. 70 cm
Hellgrau 57000 25 **7,90**

Tischfußaufnahme
Als Ersatzteil oder zweite Aufnahme.
Schwarz 57001 10 **3,99**



Tischsäule

- Für freistehende Tische mit abnehmbarer Tischsäule
- Leicht zu verstauen, kipp- und wackelsicher
- Tischplatte kann in die Liegefläche einbezogen werden
- Säulenhöhe ca. 70 cm Höhe, Ø ca. 6 cm

① Chrom 57031 20 **21,90**

Befestigungsrosetten

② zum Aufschrauben 57036 100 **6,70**
③ zum Einlassen 57038 25 **6,70**

②



③



Für ein langes Autoleben – Automobile Polsterstoffe

Polsterstoffe auf dem REIMO Van-Concept



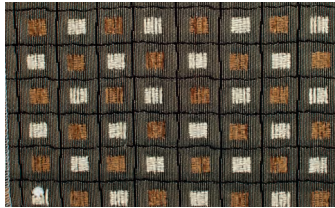
Polstervariante „Macciato“
Kombination aus Polsterstoff
Ferrara und New Wave Beige



*Martindale Methode

Die Martindale Methode ist das am häufigsten genutzte Verfahren, um die Scheuerfestigkeit von textilen Stoffen, insbesondere Polsterstoffen zu bestimmen.

	weiche Polsterung	harte Polsterung
Private Nutzung	10.000 Martindale	15.000 Martindale
Büronutzung	25.000 Martindale	35.000 Martindale
Öffentlicher Personennahverkehr	30.000 Martindale	40.000 Martindale



Ferrara

Hochwertiges Flachgewebe,
B 140 cm
45% Polyester, 25% Polyacryl,
20% Baumwolle, 10% Viskose
lfm **54061** ¹ **54,90**
GP* 39,21/ 1 qm



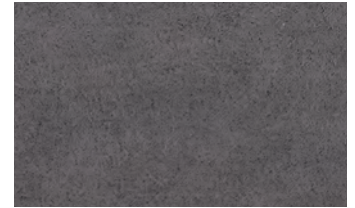
New Wave

Weicher, edler Bezugstoff mit Veloursleder-Anmutung. Strapazierfähig und pflegeleicht. **Material:** 100% Polyester, schwer entflammbar, waschbar bei 40°C. Gewicht: 730 g/lfm. **Scheuerwert: 40000 Martindale***

New Wave Beige, B 140 cm
lfm **54036** ¹ **27,90**
GP* 19,93/ 1 qm

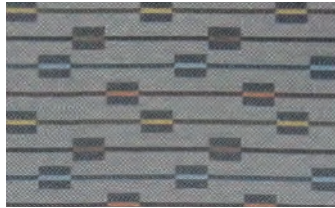


New Wave Hellgrau, B 140 cm
lfm **54037** ¹ **27,90**
GP* 19,93/ 1 qm



New Wave Anthrazit, B 140 cm
lfm **54038** ¹ **27,90**
GP* 19,93/ 1 qm

Polsterstoffe für Volkswagen – für ein langes Autoleben



Place

Serienstoff VW T5, B 170 cm, 1 mm
schaumkaschiert. 100% Polyester
lfm **540255** ⁵⁰ **39,90**
GP* 23,47/ 1 qm



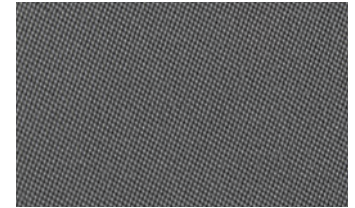
Tasamo

Serienstoff VW T5, B 180 cm, 4,5 mm
schaumkaschiert. 100% Polyester
lfm **540256** ⁵⁰ **59,90**
GP* 33,28/ 1 qm



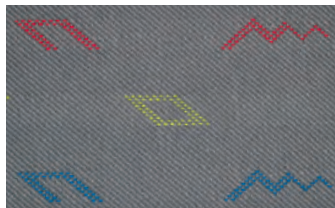
Classic Dunkelgrau

Serienstoff VW T5, B 180 cm, 3 mm
schaumkaschiert. 100% Polyester
lfm **540257** ⁵⁰ **33,90**
GP* 18,83/ 1 qm



Classic Grau

B 180 cm, 3 mm schaumkaschiert.
100% Polyester
lfm **540462** ⁵⁰ **54,90**
GP* 30,50/ 1 qm



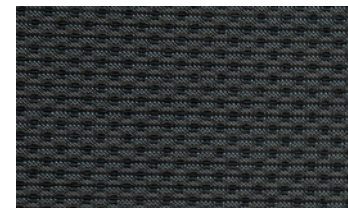
Inka

Serienstoff VW T5, B 173 cm, 2 mm
schaumkaschiert, 100% Polyester
lfm **540251** ⁵⁰ **54,90**
GP* 31,73/ 1 qm



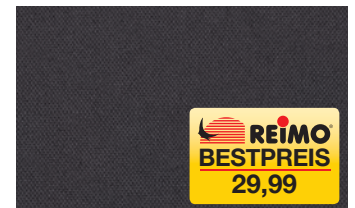
Austin

Serienstoff VW T5 + VW T6, B 180 cm,
3 mm kaschiert, 100% Polyester
lfm **540254** ⁵⁰ **35,90**
GP* 19,94/ 1 qm



Simora

Serienstoff VW T6, B 170 cm, 4,5 mm
schaumkaschiert, 100% Polyester
lfm **540258** ⁵⁰ **39,90**
GP* 23,47/ 1 qm

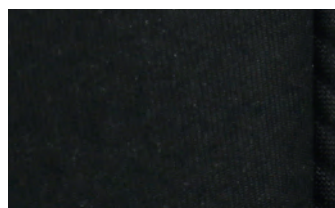


Titan Schwarz

Serienstoff VW T6, B 170 cm, 1 mm
schaumkaschiert, 100% Polyester
lfm **54023** ⁵⁰ **29,99**
GP* 17,64/ 1 qm

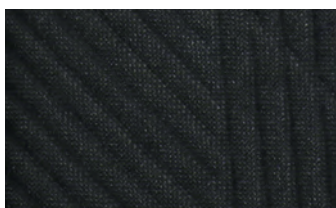


Polsterstoffe für Renault Trafic



Black Uni

Serie Renault, B 180 cm, 2 mm
schaumkaschiert, 100% Polyester
lfm **54021** ⁵⁰ **47,99**
GP* 26,66/ 1 qm



Black Patterned

Serie Renault, B 180 cm, 1 mm
schaumkaschiert, 100% Polyester
lfm **54020** ¹ **57,90**
GP* 36,19/ 1 qm



Original-Automobil-Polsterstoffe

Original-Automobil-Polsterstoffe entsprechen höchsten automobil-spezifischen Anforderungen, die durch die Fahrzeughersteller für PKW und Nutzfahrzeuge definiert werden.



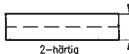


Extrem hohe Scheuerfestigkeit, hohe Lichtbeständigkeit und Schwerentflammbarkeit. Pflegeleichte Reinigung. Durch diese Eigenschaften sind diese Materialien besonders geeignet für Dauernutzung und hohe Beanspruchung, wie sie z.B. in einem alltagsgenutzten Reisemobil auftreten.


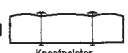

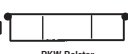
Hochwertige Schaumstoffe – viele Jahre im Serieneinsatz

- Wir fertigen Polster, Bezüge und Vorhänge nach Ihren Wünschen.
- Mit Reißverschlüssen, Klettbandern oder zum Antackern.
- Vielfältig für Reisemobile, Caravans, Wochenendhäuser, Boote und für vieles mehr.

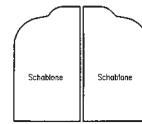
Material:

-  Standard
Standard Schaumstoff,
Raumgewicht: 35 kg/m³
-  mit Wulst
Schaumstoff mit
Schenkelpolster
-  2-lagig
2-lagiger Schaumstoff mit
unterschiedlichen Härten

Polsterung:

-  Luxus gesteppt
Luxuspolsterung mit Steppung
(Abstand 10 cm)
-  Knopfpolster
Polster mit bezogenen Polster-
knöpfen
-  Standard
Glatte Standardpolsterung
-  PKW Polster
PKW-Polster, Einzugstreifen
und umlaufender Keder

Form u. Maße:



Bitte vergessen Sie nicht die Maße anzugeben oder eine Schablone zu fertigen. Auch die Stärke des Schaumstoffs ist wichtig. Wählen Sie aus unseren Polsterstoffen aus.

Schaumstoff pro m³

Im Zuschnitt ca. 2–3 Wochen Lieferzeit. Für extreme Belastung. Raumgewicht ca. 35 kg/m³

Preis pro m³ **55011** **839,-**

z.B.: Maße 200 x 80 x 8 cm = 0,128 m³



Schaumstoffplatten

Als Rohmaterial zum Selbstzuschneiden (z.B. mit elektrischem Fleischmesser) für Polstergruppe. Raumgewicht 35 kg/m³.

200x150x3 cm	GP* 1.044,44 / 1 cbm	55006	2	94,-
200x150x4 cm	GP* 991,67 / 1 cbm	55007	3	119,-
200x150x6 cm	GP* 938,89 / 1 cbm	55008	1	169,-
200x170x7 cm	GP* 808,33 / 1 cbm	55016	1	194,-
200x150x8 cm	GP* 791,25 / 1 cbm	55002	5	189,90
200x170x8 cm	GP* 774,07 / 1 cbm	55003	5	209,-
200x150x10 cm	GP* 796,67 / 1 cbm	55004	5	239,-
200x170x10 cm	GP* 761,76 / 1 cbm	55005	3	259,-

Schaumstoff spezial

Ideal für SD-Bett VW T4.

108 x 187 x 4 cm	GP* 936,88 / 1 cbm	21129	10	74,95
------------------	--------------------	--------------	----	--------------

Schaumstoff 2-härtig, unten hart, oben weich

200 x 150 x 10 cm	GP* 863,33 / 1 cbm	55022	5	259,-
-------------------	--------------------	--------------	---	--------------

Polsterwatte, Stärke ca. 25 mm, ca. 235 g/m² auf Gewebe kaschirt. Profis kleben auf den Schaumstoff mit Sprühkleber eine Lage Polsterwatte bis um die Kanten herum. **100% Polyester**

115 cm breit., lfm	GP* 8,93 / 1 qm	55020	30	13,39
--------------------	-----------------	--------------	----	--------------

① Einzugstreifen

Für hochwertige Absteppungen; wird innen mit Steppnaht vernäht, durch den geschlitzten Schaumstoff gezogen und verspannt. Der Bezug strafft sich in diesem Bereich, das ergibt eine deutliche optische Absetzung der Steppnaht.

Stück, 360 mm lang	54910	2,99
---------------------------	--------------	-------------

② Schenkelpolster 124 x 18 cm

Zum Aufkleben auf die vordere Kante der Sitzfläche. Sie sitzen bequemer und erzielen eine professionelle Optik, vor allem, wenn Sie Einzugsstreifen verwenden.

	59130	9,89
--	--------------	-------------

③ Kraftsprühkleber Plus,

hitzebeständig bis 110°C. Klebt auf Holz, Metall und Kunststoffen sowie für X-trem verwendbar.

400 ml	GP* 42,47 / 1 Liter	500130	12	16,99
--------	---------------------	---------------	----	--------------

④ Sprühkleber wie oben, jedoch wärmebeständig bis 70°C

500 ml	GP* 23,98 / 1 Liter	50011	15	11,99
--------	---------------------	--------------	----	--------------



Gefahr!

REIMO fertigt Polster nach Ihren Vorgaben, auch mit Fremdstoffen. Schaumstoff-Formteile können auf Bestellung geliefert werden.



Klett- und Haftbänder

Ideal zur Befestigung von Polstern auf Klappsitzbänken oder U-Sitzgruppen.

Klettband - Haft- + Flausch

Breite 20 mm, Länge 5 m

Weiß	GP* 1,62 / 1 m	563003	1	8,10
Weiß selbstklebend	GP* 2,76 / 1 m	56305	1	13,80
Schwarz, selbstklebend	GP* 3,06 / 1 m	56317	1	15,30
Schwarz, selbstklebend und hitzebeständig bis 120°C	GP* 4,28 / 1 m	56319	5	21,40

Spezial-Klettband

Vorderseite Haftband, **Rückseite** Flauschband.

B 20 mm, L 5 m, Schwarz	56310	250	5,15
-------------------------	--------------	-----	-------------

Haftband - Klettseite

Schwarz und selbstklebend

B 20 mm, L 5 m	GP* 1,84 / 1 m	56324	1	9,20
B 50 mm, per lfm		56329	25	2,49

Flauschband

selbstklebend

B 10 mm, L 5 m, Grau	GP* 2,80 / 1 m	56334	40	13,99
B 50 mm, per lfm, Schwarz		56330	25	6,45

Klett- und Haftscheiben

Haftscheibe Ø 35 mm	56325	50	0,80
Flauschscheibe Ø 35 mm	563251	3000	0,90



Klettbänder

Bestehend aus rauem Haftband und weichem Flauschband. Zum Verbinden von verschiedenen Werkstoffen. Auf Blechen in Fahrzeugen empfiehlt Reimo hitzebeständiges Klettband. Haftbänder einzeln sind gut, um etwas rauhere Bezugstoffe auf Sitzkästen festzuhalten. Normalerweise werden Klettbander auf den Untergrund getackert. Bei Blechen und harten Untergründen verwenden Sie selbstklebendes Klettband. Vorhänge können z.B. mit dem Spezial-Klettband gerafft gehalten werden.

Reißverschlüsse Meterware

① Hellgrau, 25 mm, per lfm	55050	300	3,39
Schwarz, 25 mm, per lfm	55053	300	3,39
② Schwarz, 32 mm, per lfm	55056	200	4,30

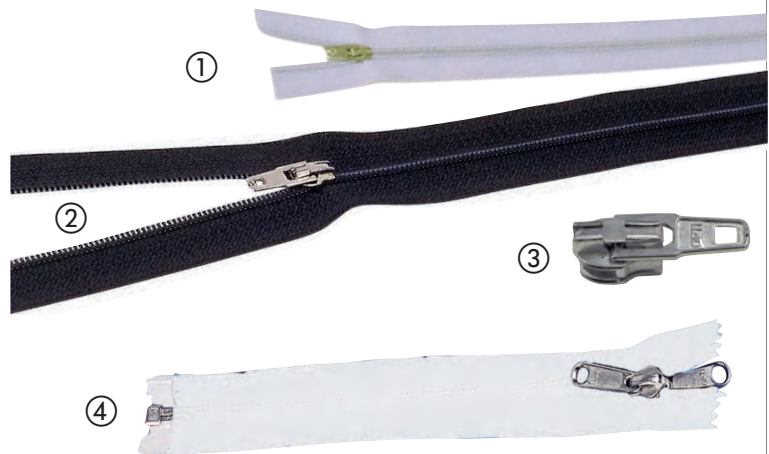
Zipper für Reißverschlüsse Meterware

③ Verchromt für 55050 und 55053	55055	1000	0,99
Schwarz für 55056, Doppelzipper	55056	200	4,30

Reißverschlüsse fixe Längen

100% Polyester, werrottungsfest

L 90 cm, Grau, teilbar	55051	1	5,49
L 170 cm, Grau, teilbar	55052	1	7,89
④ L 175 cm, Weiß, nicht teilbar, Doppelzipper	55061	30	12,50
L 210 cm, Weiß, nicht teilbar, Doppelzipper	55062	30	13,50
L 240 cm, Weiß, nicht teilbar, Doppelzipper	55063	300	3,69



Thermomatten-Folie Isoflex zum Selbernähen



⑤ Thermomattenfolie Isoflex, 8-lagig				
B 160 cm, Grau. Außen alubedampft zur besseren Sonnereflektion, per lfm	37365	40	15,99	
⑥ Einfassband 40/20, Preis per lfm.				
Grau 55920 120 0,80	Schwarz 559207	1000	0,80	
⑦ Ösen mit Scheiben zum Einsetzen der Saugnäpfe in Stoff, 14mm	90211	10	10,90	
11 mm	90210	5	8,90	
⑧ Druckknöpfe zum Anschrauben 10 St.	56230	5	9,90	
⑨ Saugnapf 40 mm 10 Stück	37277		7,99	



Do it yourself-Kit

- 7-lagiges Isoflex-Material
- Isolierung gegen Wärme und Kälte, Reflektion der Sonnenstrahlen
- Der Ideale Sichtschutz
- Einfache Maßanfertigung und Montage
- Befestigung mit Saugnäpfen

Thermomatte selbst herstellen. Mit der beiliegenden Folie eine Schablone fertigen, auf das Material legen und ausschneiden. Ränder der Thermomatte heften und mit Einfassband versäubern. Saugnäpfe einsetzen, fertig. (Zum optimalen Einsetzen der Saugnäpfe kaufen Sie noch ein Ösen-Set 14 mm Art.Nr. 90211.)

Lieferumfang: 3,5 m Isoflex-Material, 1,55 m breit, 30 Saugnäpfe 30 m Einfassband incl. 1 Kunststoff-Folie zur Anfertigung einer Schablone.

37285 15 73,90

24,99

Gardinenstoff JU – weich fließend

Blickdichte und strapazierfähige Superqualität. Grau gemustert.
Material: **100% Polyester**, schwer entflammbar. (DIN B1/M1)
Stoffbreite **1,40 m**.

pro Meter GP* 17,85 / 1 qm **54034** 30 **24,99**

14,89

Spannstoff

z.B. für die Rückwandbespannung von Sitzbänken.

100% Baumwolle, Stoffbreite **160 cm**. Preis pro lfm GP* 9,31 / 1 qm

Grau **54082** 50 **14,89**
Schwarz **54081** 50 **14,89**

Kunststoff

Alu natur

Für Wand- oder
Deckenmontage

Gardinenschienen C-Profil

Ohne scharfe Kanten. Gefertigt nach den neuen Sicherheitsvorschriften für Fahrerhäuser.

Gardinenschiene Kunststoff, L 220 cm, Grau **56130** 250 **9,99**
GP* 4,54 / 1 m

Gardinenschiene Alu natur, L 260 cm **56105** 1 **16,90**
GP* 6,50 / 1 m

Gelenkgleiter

20 Stück **56110** 5 **5,99**
GP* 0,30 / 1 Stk..

100 Stück **561100** 40 **19,99**
GP* 0,20 / 1 Stk.

Feststeller

6 Stück **561111** 5 **5,70**
GP* 0,95 / 1 Stk..

56111 100

nicht im Kopfbereich einbauen

Einläufig - Kleine
Radien möglich

Zweiläufig

Gardinenschienen T-Profil

250 cm, einläufig, Kunststoff weiß **56122** 250 **4,49**
GP* 1,80 / 1 m

500 cm, einläufig, Kunststoff weiß **561220** 10 **10,99**
GP* 2,20 / 1 m

250 cm, zweiläufig, Kunststoff weiß **56123** 10 **19,99**
GP* 8,00 / 1 m

500 cm, zweiläufig, Kunststoff weiß **561230** 200 **14,90**
GP* 2,98 / 1 m14,90

Gleiter

20 Stück **56124** 5 **1,99**
GP* 0,10 / 1 Stk.

56124L 1

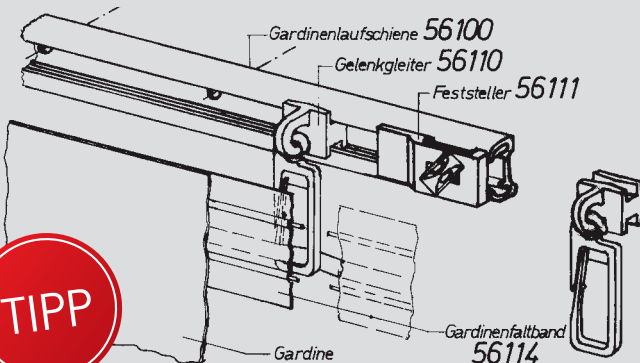
Feststeller

6 Stück **56125** 5 **2,70**
GP* 0,45 / 1 Stk.

56125L 1

Gardinenbreite

Profis rechnen bei der Ermittlung der Gardinenbreite **20 %** zur Fensterbreite hinzu. Die Höhe ist abhängig vom Montagepunkt oberhalb des Fensters. Mit Druckknöpfen oder Klettband lassen sich geteilte Gardinen leicht verbinden.



Gardinenfaltband

23 mm breit. 100% Polyester. lfm.
Grau **56114** 200 **1,39**
Blau **56116** 3000 **1,39**

Gardinenraffer

hält die zurückgezogene Gardine.
Aus stabilem Kunststoff. Hellgrau
2 Stück **561201** 5 **3,69**

Gleiter für Gardinenschienen

Für Kastenschienen

① 20 Stück **56127** 5 **2,90**
GP* 0,14 / 1 Stk..

56127L 1

Feststeller für Gardinenschienen

Für Kastenschienen

② 6 Stück **56128** 5 **3,99**
GP* 0,67 / 1 Stk.

56128L 1

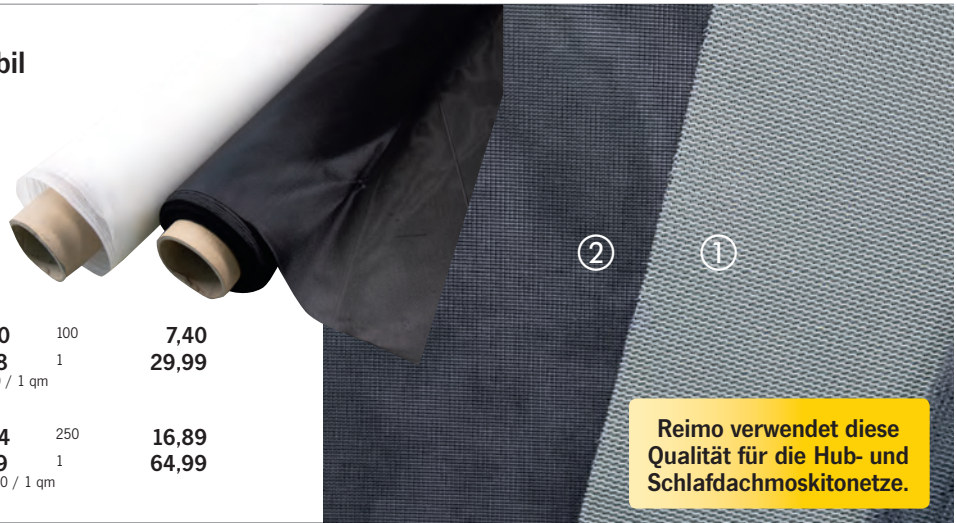
Blaue Nummern = Händlerinfo für lose Waren in Verpackungseinheiten

GP* = Grundpreis pro angegebener Einheit

Moskitonetz: Besonders dicht und stabil

Unverrottbares Kunststoffgewebe.
Mit Klettband oder Druckknöpfen überall anzubringen.
Zuverlässiger Schutz vor Mücken und Ungeziefer.
Dicht auch kleine Moskitos bleiben draußen.
Verwenden Sie am besten Klettenverschlüsse
zur dichten Verbindung (Seite 681).
Schwarze Ausführung flammhemmend.

① Moskitonetz, Weiß , 1,65 m breit.			
Preis pro laufender Meter	56020	100	7,40
NEU: Preis 5 Meter	56018	1	29,99
	GP* 6,00 / 1 qm		
② Moskitonetz, Schwarz , 1,45 m breit.			
Preis pro laufender Meter	56024	250	16,89
NEU: Preis 5 Meter	56019	1	64,99
	GP* 13,00 / 1 qm		



Gardinenbefestigung mit Spiralband (Spannfix)

Komplett-Set zur Gardinenbefestigung

Für Kombi-Fahrzeuge. Komplett-Set zur Befestigung Ihrer Gardinen im Reisemobil, Caravan usw. Ausreichend für 5 Fenster im Kleinbus.

Mitgeliefertes Zubehör: 10 Stück Montage-Set für Spannfix, 10 Stück Gardinenraffer, 10 Stück Druckknöpfe und das Spannfix.

12 m Spannfix Hellgrau + Zubehör	56250	1	58,30
15 m Spannfix Hellgrau + Zubehör	56251	1	59,99

Spannfix-Set zur Gardinenbefestigung

10 m Spannfix , 20 Ösen	56253	1	15,99
--------------------------------	--------------	---	--------------



Gardinenbefestigung im Set

Lieferung ohne Stoff



ab **15,99**

Spannfix Meterware

Spiralband Hellgrau, per lfm.

56220	250	1,80
--------------	-----	-------------

Spannfix 56220

Spannfix Befestigungen



Befestigung ohne Wandabstand

Haken- bzw. Ösenschauben zum Eindrehen in die Spannfix-Enden. Durch das Ösenloch kann das Spannfix direkt an der Wand befestigt werden.

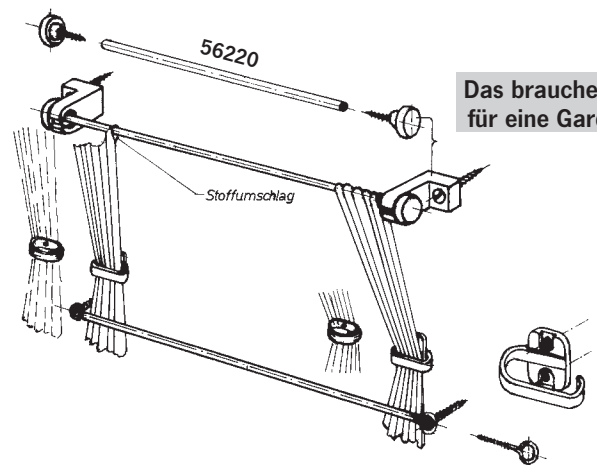
Ösen, 10 Stück	56225	10	1,79
	56225L	1	
Haken, 10 Stück	56226	10	1,99
	56226L	1	



Befestigung mit Wandabstand

Elegante Wandbefestigung für das Spannfixband. Hält die Gardine auf Abstand zur Wand. Kunststoffwinkel und Spezialschrauben zum Eindrehen in die Spannfix-Enden.

Hellgrau, 4 Stück	562101	5	2,99
Braun, 4 Stück	5621001	5	2,69



Das brauchen Sie für eine Gardine:

LOXX Sicherheitsdruckknöpfe by Hindermann

Der clevere Security Druckknopf mit auslösender Selbstsicherung für fast alle Anwendungen und extreme Belastungen.

2er Set	373831	1	13,50
NEU: 5er Set	373830	1	32,-



LOXX Druckknöpfe

zur Befestigung von Stoff, Zeltstoff, Isoliermatten, Moskitonetzen usw., inkl. Werkzeug, 5 Stück
Silber, vernickelt **37383** 1 **17,90**
Schwarz **37384** 1 **26,99**

Druckknöpfe

zur Befestigung von Gardinen und Moskitonetzen im Fahrzeug. Inklusive Werkzeug.
10 Stück **56230** 5 **9,90**